

1. Evolució del nombre d'habitants.

Any	Població	Variació entre períodes	
		Nombre	%
1986	4.208	-	-
1991	4.428	220	5,2%
1996	4.652	224	5,1%
2001	5.435	783	16,8%
2008	5.664	229	4,2%
2009	5.740	76	1,3%
2010	5.674	-66	-1,1%

2. Població per gènere.

2010	Població	%
Homes	2.843	50,1%
Dones	2.831	49,9%
Total	5.674	100,0%

3. Estructura de la població per edats. Grans grups.

2010	Homes	Dones	Total	% Homes	% Dones	% Total
Menors de 16 anys	554	518	1.072	19,5%	18,3%	18,9%
Entre 16 i 29 anys	474	452	926	16,7%	16,0%	16,3%
Entre 30 i 44 anys	884	819	1.703	31,1%	28,9%	30,0%
Entre 45 i 64 anys	611	651	1.262	21,5%	23,0%	22,2%
Majors de 64 anys	320	391	711	11,3%	13,8%	12,5%
Total	2.843	2.831	5.674	100,0%	100,0%	100,0%

4. Estructura de la població per edats. De deu en deu anys.

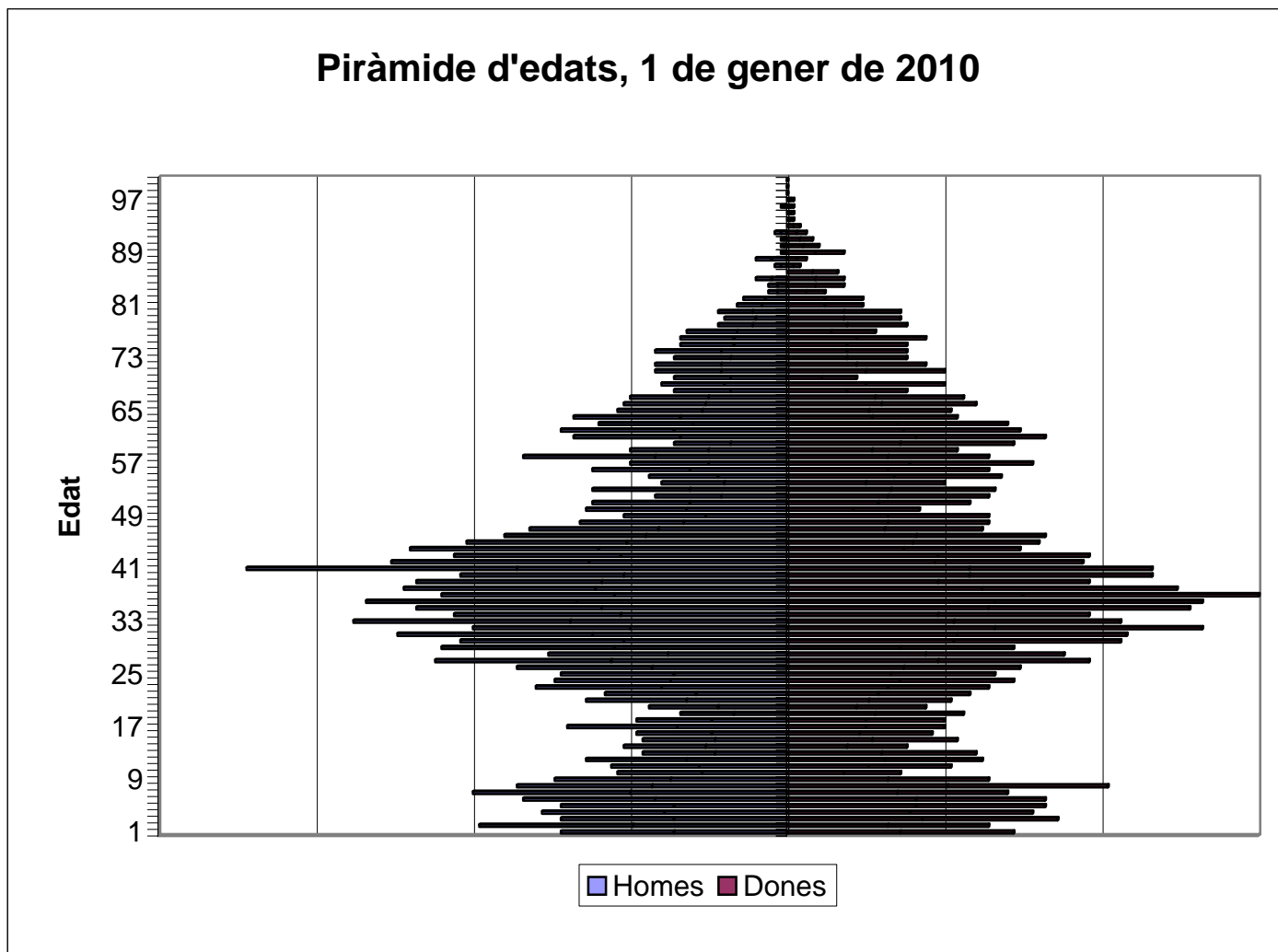
2010	Homes	Dones	Total
0 a 9	387	371	758
10 a 19	268	247	515
20 a 29	373	352	725
30 a 39	564	567	1.131
40 a 49	510	429	939
50 a 59	271	301	572
60 a 69	265	300	565
70 a 79	166	174	340
80 a 89	34	77	111
De 90 i més	5	13	18
Total	2.843	2.831	5.674

5. Estructura de la població per edats. De cinc en cinc anys.

2010	Homes	Dones	Total
0 a 4	187	178	365
5 a 9	200	193	393
10 a 14	142	122	264
15 a 19	126	125	251
20 a 24	157	150	307
25 a 29	216	202	418
30 a 34	271	259	530
35 a 39	293	308	601
40 a 44	320	252	572
45 a 49	190	177	367

	Homes	Dones	Total
50 a 54	129	136	265
55 a 59	142	165	307
60 a 64	150	173	323
65 a 69	115	127	242
70 a 74	98	90	188
75 a 79	68	84	152
80 a 84	25	50	75
85 a 89	9	27	36
De 90 i més	5	13	18

6. Piràmide de població 1 de gener de 2010.



7. Estructura de la població per lloc de naixement.

2010	Població	%	Homes	%	Dones	%
Catalunya	3.309	58,3%	1.673	58,8%	1.636	57,8%
Resta de l'estat	1.608	28,3%	761	26,8%	847	29,9%
Resta de la UE	67	1,2%	40	1,4%	27	1,0%
Resta d'Europa	5	0,1%	4	0,1%	1	0,0%
Magrib	286	5,0%	169	5,9%	117	4,1%
Resta d'Àfrica	35	0,6%	24	0,8%	11	0,4%
Amèrica Centr. i del Nord	35	0,6%	17	0,6%	18	0,6%
Amèrica del Sud	242	4,3%	107	3,8%	135	4,8%
Àsia	87	1,5%	48	1,7%	39	1,4%
Oceania	0	0,0%	0	0,0%	0	0,0%

8. Estructura de la població per nacionalitat (zones)

2010	Població	%	Homes	%	Dones	%
Nacionalitat espanyola	4.970	87,6%	2.465	86,7%	2.505	88,5%
Resta de la UE	52	0,9%	31	1,1%	21	0,7%
Resta d'Europa	1	0,0%	0	0,0%	1	0,0%
Magrib	296	5,2%	169	5,9%	127	4,5%
Resta d'Àfrica	39	0,7%	27	0,9%	12	0,4%
Amèrica Centr. i del Nord	25	0,4%	13	0,5%	12	0,4%
Amèrica del Sud	196	3,5%	87	3,1%	109	3,9%
Àsia	95	1,7%	51	1,8%	44	1,6%
Oceania	0	0,0%	0	0,0%	0	0,0%

9. Estructura de la població per nacionalitat i gènere.

2010	Població	%	Homes	%	Dones	%
EUROPA						
Alemanya	2	0,04%	2	0,07%	0	0,00%
Espanya	4970	87,59%	2465	86,70%	2505	88,48%
Frància	5	0,09%	2	0,07%	3	0,11%
Holanda	1	0,02%	1	0,04%	0	0,00%
Itàlia	9	0,16%	2	0,07%	7	0,25%
Polònia	7	0,12%	5	0,18%	2	0,07%
Portugal	7	0,12%	6	0,21%	1	0,04%
República Txeca	1	0,02%	0	0,00%	1	0,04%
Romania	20	0,35%	13	0,46%	7	0,25%
Suïssa	1	0,02%	0	0,00%	1	0,04%

ÀFRICA

Argèlia	7	0,12%	3	0,11%	4	0,14%
Camerun	18	0,32%	12	0,42%	6	0,21%
Costa d'Ivori	1	0,02%	0	0,00%	1	0,04%
Ghana	4	0,07%	2	0,07%	2	0,07%
Mali	12	0,21%	12	0,42%	0	0,00%
Marroc	289	5,09%	166	5,84%	123	4,34%
Nigèria	4	0,07%	1	0,04%	3	0,11%

2010	Població	%	Homes	%	Dones	%
AMÈRICA						
Argentina	16	0,28%	7	0,25%	9	0,32%
Bolívia	20	0,35%	9	0,32%	11	0,39%
Brasil	17	0,30%	4	0,14%	13	0,46%
Colòmbia	61	1,08%	29	1,02%	32	1,13%
Cuba	13	0,23%	7	0,25%	6	0,21%
Dominica	1	0,02%	1	0,04%	0	0,00%
Equador	25	0,44%	14	0,49%	11	0,39%
Hondures	6	0,11%	2	0,07%	4	0,14%
Panamà	1	0,02%	1	0,04%	0	0,00%
Paraguai	11	0,19%	5	0,18%	6	0,21%
Perú	8	0,14%	2	0,07%	6	0,21%
República Dominicana	4	0,07%	2	0,07%	2	0,07%
Uruguai	20	0,35%	9	0,32%	11	0,39%
Veneçuela	1	0,02%	1	0,04%	0	0,00%
Xile	17	0,30%	7	0,25%	10	0,35%

ÀSIA

Índia	13	0,23%	6	0,21%	7	0,25%
Iran	4	0,07%	2	0,07%	2	0,07%
Pakistan	11	0,19%	10	0,35%	1	0,04%
República de Corea	2	0,04%	1	0,04%	1	0,04%
Tailàndia	1	0,02%	0	0,00%	1	0,04%
Xina	64	1,13%	32	1,13%	32	1,13%