



AJUNTAMENT DE SANT BOI DE LLOBREGAT

# BUTLLETÍ ESTADÍSTIC DE SANT BOI

**Activitat econòmica i  
ocupació generada al  
municipi.**



Desembre 2016

**OBSERVATORI DE LA CIUTAT**

Ajuntament de Sant Boi de Llobregat

**Unitat d'Assistència a la  
Planificació i l'Avaluació**

Plaça de l'Ajuntament, 1  
08830 Sant Boi de Llobregat  
Tel. 93 635 12 00

[planific@santboi.cat](mailto:planific@santboi.cat)  
<http://observatori.santboi.cat>



## NOTA METODOLÒGICA

L'afiliació al Sistema de la Seguretat Social és obligatòria per a totes les persones incloses en el camp d'aplicació de la Seguretat Social i única per a tota la vida del treballador. Aquesta informació s'organitza en l'actualitat en els règims següents: general, especial de la mineria del carbó, especial agrari, especial d'empleats de la llar, especial de treballadors autònoms i especial de treballadors del mar.

A aquest document s'analitzen les dades corresponents als afiliats a la Seguretat Social a empreses ubicades a Sant Boi. Aquestes empreses consten com a empreses cotitzants, que són aquelles a on el treballador afiliat hi desenvolupa la seva activitat.

S'ha de tenir en compte que s'inclouen els afiliats en alta laboral o en situacions assimilades (incapacitat temporal, suspensió per regulació d'ocupació, atur parcial, etc.) i que el nombre d'afiliats no correspon necessàriament al de treballadors, sinó al de situacions que generen obligacions de cotitzar: la mateixa persona es comptabilitza tantes vegades com situacions de cotització tingui, ja sigui perquè té diverses activitats laborals en un mateix règim o en altres.

## CONTINGUTS

### RESUM GENERAL DE DADES

El nombre de treballadors a Sant Boi recupera els nivells de l'any 2009 4

### TREBALLADORS AFILIATS AL RÈGIM GENERAL DE LA SEGURETAT SOCIAL

El 77% dels llocs de treball a Sant Boi corresponen al sector serveis 5

Comerç, sanitat i petita indústria, principals creadors d'ocupació a Sant Boi 8

Les activitats sanitàries ocupen més de 3.300 persones 10

### EMPRESSES COTITZANTS

Gairebé el 80% de les empreses de Sant Boi corresponen al sector serveis 11

Baixa el nombre de comerços malgrat l'augment del nombre de treballadors a aquest sector 12

### AFILIATS AL RÈGIM ESPECIAL DE TREBALLADORS AUTÒNOMS

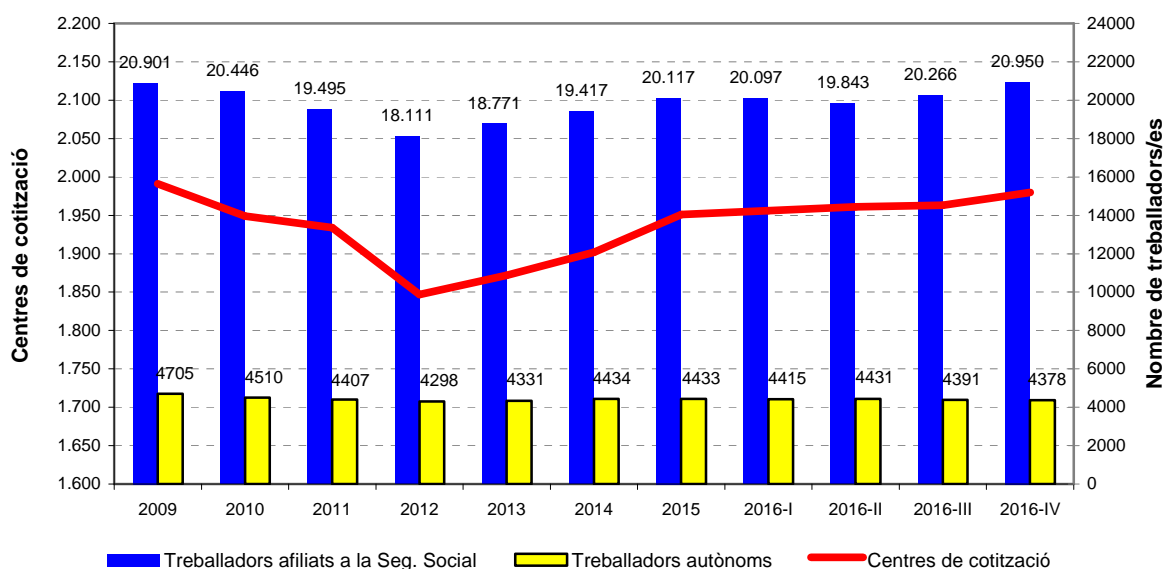
El nombre d'autònoms s'ha reduït un 1,2% durant el darrer any 14

## El nombre de treballadors a Sant Boi recupera els nivells de l'any 2009

A la finalització del 2016 a Sant Boi hi treballaven una mica més de 25.000 persones, xifra que no s'assolia des de l'any 2009. L'augment es deu exclusivament a l'increment de treballadors afiliats al règim general de la Seguretat Social, ja que el nombre de treballadors autònoms s'ha reduït.

	Desembre 2016	Setembre 2016	Desembre 2015	Variació respecte trim. anterior	Variació interanual
Treballadors afiliats a la Seg. Social	<b>20.950</b>	20.266	19.495	3,4%	7,5%
Empreses cotitzants	<b>1.980</b>	1.963	1.934	0,9%	2,4%
Treballadors autònoms	<b>4.378</b>	4.391	4.407	-0,3%	-0,7%

Població assalariada, treballadors autònoms i centres de cotització

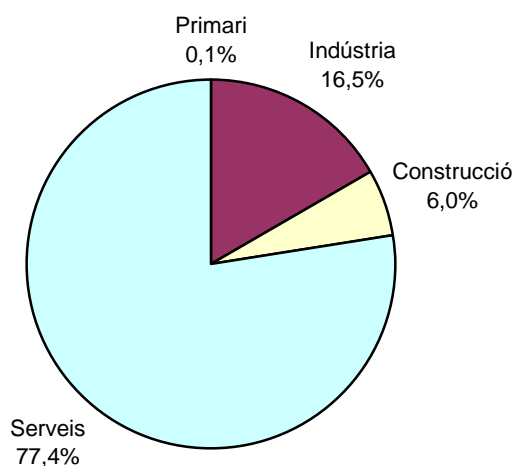


## El 77% dels llocs de treball a Sant Boi corresponen al sector serveis

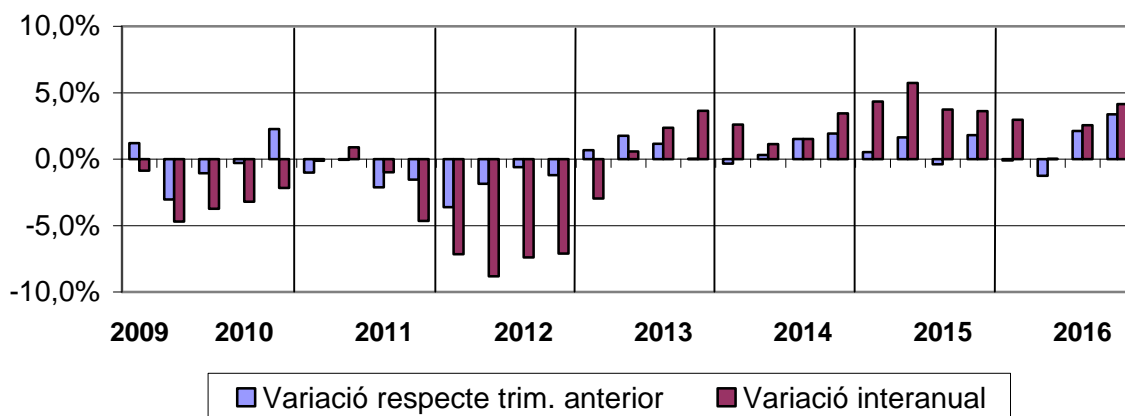
Del total d'afiliats al règim general de la Seguretat Social que treballen a Sant Boi, el 77,4% ho fa al sector serveis. Durant el 2016 aquest sector ha crescut per sota la mitjana, que ha estat del 4,1%, però tot i això segueix sent de llarg el que més llocs de treball genera a la nostra ciutat.

### Treballadors afiliats al règim general de la Seg. Social

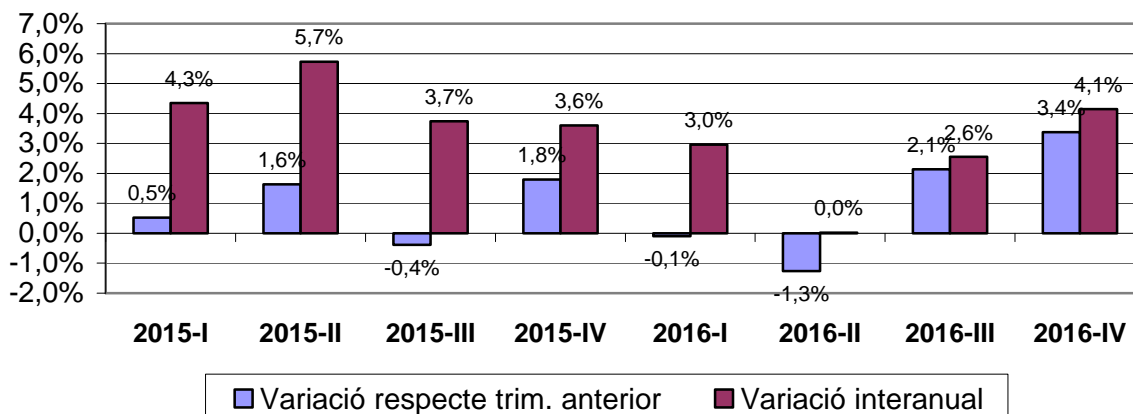
		Treballadors a 31.12.2016	Variació respecte trim. anterior	Variació interanual
Sector	Primari	14	-12,5%	0,0%
	Indústria	3.455	1,4%	2,9%
	Construcció	1.257	6,4%	10,6%
	Serveis	16.224	3,6%	3,9%
	Total	20.950	3,4%	4,1%



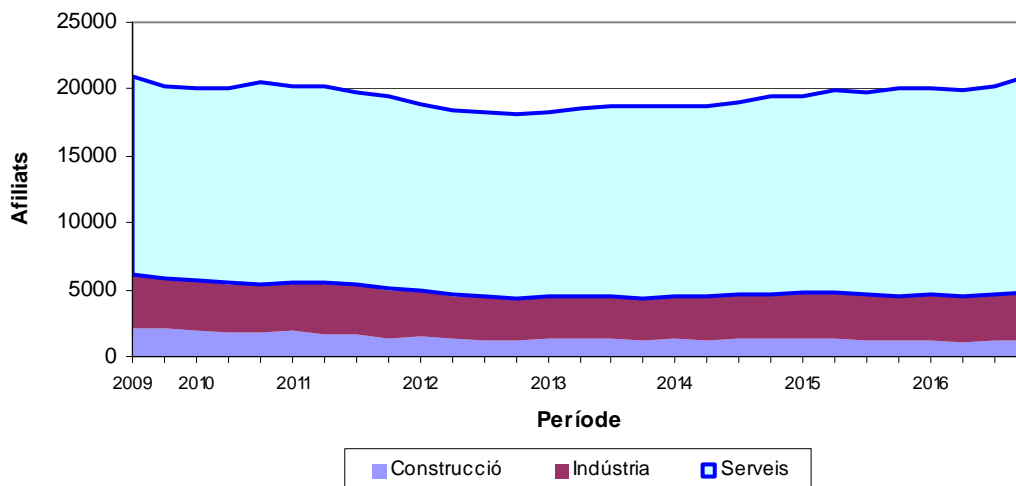
### Variacions del nombre de treballadors afiliats a la Seg. Social, trimestres 2009-2016



### Variacions del nombre de treballadors afiliats a la Seg. Social, trimestres 2015 i 2016



### Afiliats a la Seguretat Social per sectors

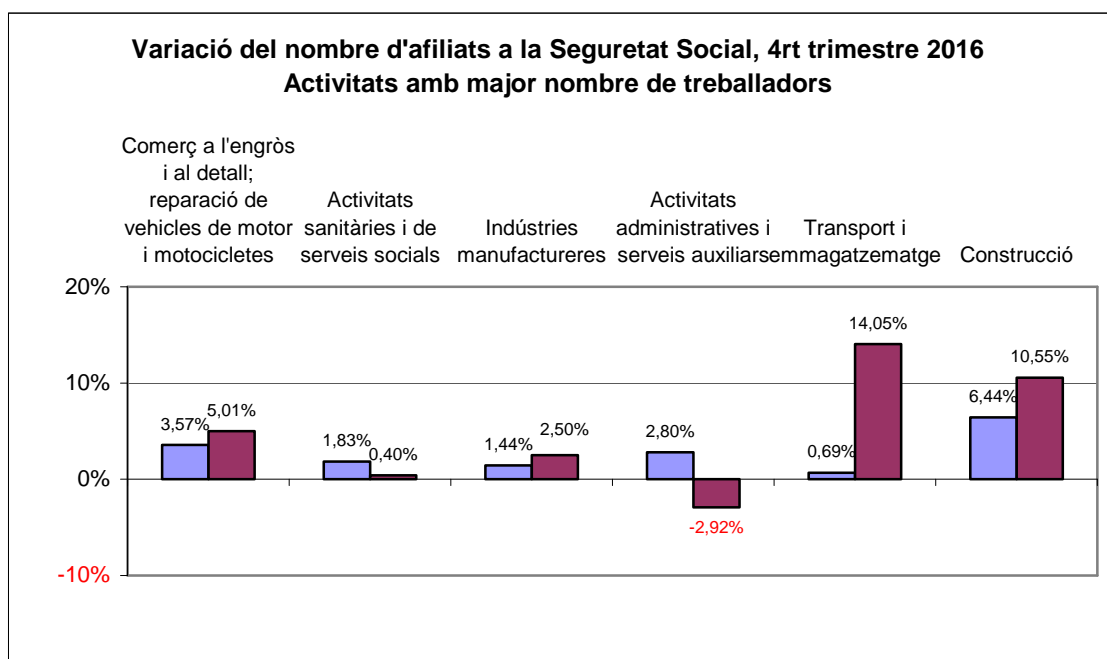


## ACTIVITAT PER SECCIÓ D'ACTIVITAT ECONÒMICA SEGONS CCAE-2009

### Comerç, sanitat i petita indústria, principals creadors d'ocupació a Sant Boi

Aquestes tres activitats generen gairebé el 60% dels llocs de treball a Sant Boi. El comerç també és l'activitat que més ha crescut durant el 2016 en nombre de persones que hi són ocupades, seguit del sector logístic, l'administració pública i la construcció.

Treballadors afiliats a la Seguretat Social		4rt trimestre 2016	3er trimestre 2016	4rt trimestre 2015	Variació respecte trim. anterior		Variació interanual	
					absoluta	relativa	absoluta	relativa
A	Agricultura, ramaderia, silvicultura i pesca	14	16	14	-2	-12,50%	0	0,00%
C	Indústries manufactureres	3.319	3.272	3.238	47	1,44%	81	2,50%
E	Subministrament d'aigua; activitats de sanejament, gestió de residus i descontaminació	136	135	118	1	0,74%	18	15,25%
F	Construcció	1.257	1.181	1.137	76	6,44%	120	10,55%
G	Comerç a l'engròs i al detall; reparació de vehicles de motor i motocicletes	4.905	4.736	4.671	169	3,57%	234	5,01%
H	Transport i emmagatzematge	1.315	1.306	1.153	9	0,69%	162	14,05%
I	Hostaleria	1.093	1.041	1.024	52	5,00%	69	6,74%
J	Informació i comunicacions	88	91	92	-3	-3,30%	-4	-4,35%
K	Activitats financeres i d'assegurances	41	44	75	-3	-6,82%	-34	-45,33%
L	Activitats immobiliàries	109	105	83	4	3,81%	26	31,33%
M	Activitats professionals, científiques i tècniques	491	483	459	8	1,66%	32	6,97%
N	Activitats administratives i serveis auxiliars	1.727	1.680	1.779	47	2,80%	-52	-2,92%
O	Administració pública, Defensa i Seguretat Social obligatòria	825	839	678	-14	-1,67%	147	21,68%
P	Educació	1.048	997	1.088	51	5,12%	-40	-3,68%
Q	Activitats sanitàries i de serveis socials	3.786	3.718	3.771	68	1,83%	15	0,40%
R	Activitats artístiques, recreatives i d'entreteniment	301	251	254	50	19,92%	47	18,50%
S	Altres serveis	491	367	475	124	33,79%	16	3,37%
T	Activitats de les llars que donen ocupació a personal domèstic	4	4	8	0	0,00%	-4	-50,00%



## ACTIVITAT PER DIVISIÓ D'ACTIVITAT ECONÒMICA SEGONS CCAE-2009

### Les activitats sanitàries ocupen més de 3.300 persones

La sanitat és la divisió d'activitat que genera més llocs de treball a Sant Boi, concretament 3.307 a 31 de desembre del 2016. El comerç a l'engròs és la segona activitat en nombre d'ocupats, seguit pel comerç al detall, l'educació i els serveis de menjar i begudes, principalment bars i restaurants.

Treballadors afiliats a la Seguretat Social	4rt trimestre 2016	3er trimestre 2016	4rt trimestre 2015	Variació respecte trim. anterior		Variació interanual	
				Relativa	Absoluta	Relativa	Absoluta
<i>Activitats que ocupen 100 o més persones</i>							
86 Activitats sanitàries	3.307	3.236	3.292	2,19%	71	0,46%	15
46 Comerç engròs, exc. vehicles motor	2.139	2.112	2.090	1,28%	27	2,34%	49
47 Comerç detall, exc. vehicles motor	1.880	1.816	1.800	3,52%	64	4,44%	80
85 Educació	1.048	997	1.088	5,12%	51	-3,68%	-40
56 Serveis de menjar i begudes	1.026	974	966	5,34%	52	6,21%	60
81 Serveis a edificis i de jardineria	939	962	1.037	-2,39%	-23	-9,45%	-98
45 Venda i reparació de vehicles motor	886	808	781	9,65%	78	13,44%	105
43 Activitats especialitzades construcció	854	768	816	11,20%	86	4,66%	38
84 Adm. pública, Defensa i SS obligatòria	825	839	678	-1,67%	-14	21,68%	147
49 Transport terrestre i per canonades	824	802	663	2,74%	22	24,28%	161
25 Productes metàl·lics, exc. maquinària	596	611	581	-2,45%	-15	2,58%	15
82 Activitats administratives d'oficina	591	525	595	12,57%	66	-0,67%	-4
10 Indústries de productes alimentaris	580	564	550	2,84%	16	5,45%	30
21 Productes farmacèutics	399	383	379	4,18%	16	5,28%	20
87 Serveis socials amb allotjament	391	390	387	0,26%	1	1,03%	4
96 Altres activitats de serveis personals	306	272	375	12,50%	34	-18,40%	-69
33 Reparació i instal·lació de maquinària	287	280	235	2,50%	7	22,13%	52
41 Construcció d'immobles	274	278	230	-1,44%	-4	19,13%	44
93 Activitats esportives i d'entreteniment	271	227	229	19,38%	44	18,34%	42
52 Emmagatzematge i afins al transport	265	258	241	2,71%	7	9,96%	24
28 Maquinària i equips ncaa	229	230	238	-0,43%	-1	-3,78%	-9
53 Activitats postals i de correus	226	246	249	-8,13%	-20	-9,24%	-23
27 Materials i equips elèctrics	199	198	198	0,51%	1	0,51%	1
71 Serveis tècnics arquitectura i enginyeria	186	175	122	6,29%	11	52,46%	64
26 Productes informàtics i electrònics	185	179	146	3,35%	6	26,71%	39
77 Activitats de lloguer	174	172	125	1,16%	2	39,20%	49
32 Indústries manufactureres diverses	167	167	159	0,00%	0	5,03%	8
69 Activitats jurídiques i de comptabilitat	166	163	205	1,84%	3	-19,02%	-39
38 Tractament de residus	135	134	118	0,75%	1	14,41%	17
13 Indústries tèxtils	130	131	127	-0,76%	-1	2,36%	3
42 Construcció d'obres d'enginyeria civil	129	135	91	-4,44%	-6	41,76%	38
22 Cautxú i plàstic	121	120	125	0,83%	1	-3,20%	-4
18 Arts gràfiques i suports enregistrats	117	119	108	-1,68%	-2	8,33%	9
95 Reparació ordinadors i efectes personals	113	40	37	182,50%	73	205,41%	76
20 Indústries químiques	112	106	105	5,66%	6	6,67%	7
68 Activitats immobiliàries	109	105	83	3,81%	4	31,33%	26



Treballadors afiliats a la Seguretat Social		4rt trimestre 2016	3er trimestre 2016	4rt trimestre 2015	Variació respecte trim. anterior		Variació interanual	
					Relativa	Absoluta	Relativa	Absoluta
<b>Les cinc activitats que guanyen més treballadors durant el 2016...</b>								
84	Adm. pública, Defensa i SS obligatòria	825	839	678	-1,67%	-14	21,68%	147
95	Reparació ordinadors i efectes personals	113	40	37	182,50%	73	205,41%	76
71	Serveis tècnics arquitectura i enginyeria	186	175	122	6,29%	11	52,46%	64
56	Serveis de menjar i begudes	1026	974	966	5,34%	52	6,21%	60
77	Activitats de lloguer	174	172	125	1,16%	2	39,20%	49
<b>...i les cinc que més en perden</b>								
69	Activitats jurídiques i de comptabilitat	166	163	205	1,84%	3	-19,02%	-39
85	Educació	1048	997	1088	5,12%	51	-3,68%	-40
96	Altres activitats de serveis personals	306	272	375	12,50%	34	-18,40%	-69
81	Serveis a edificis i de jardineria	939	962	1037	-2,39%	-23	-9,45%	-98
24	Metal·lúrgia	12	12	113	0,00%	0	-89,38%	-101

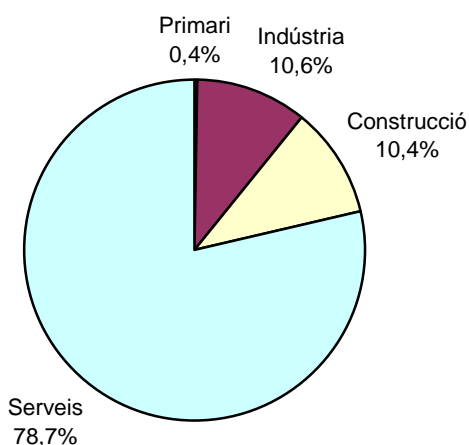
## COMPTES DE COTITZACIÓ A LA SEGURETAT SOCIAL (EMPRESES I ESTABLIMENTS)

**Gairebé el 80% de les empreses de Sant Boi corresponen al sector serveis**

Del total de 1.973 empreses o establiments on hi treballa almenys una persona afiliada a la Seguretat Social, 1.558 corresponen al sector serveis, per 210 indústries i 205 que es dediquen a la construcció i les seves activitats relacionades.

### Empreses o establiments cotitzants

		Desembre 2016	Variació respecte trim. anterior	Variació interanual
Sector	Primari	7	0,0%	40,0%
	Indústria	210	-2,8%	0,5%
	Construcció	205	-1,0%	5,1%
	Serveis	1.558	1,6%	1,0%
	Total	1.973	0,9%	1,5%

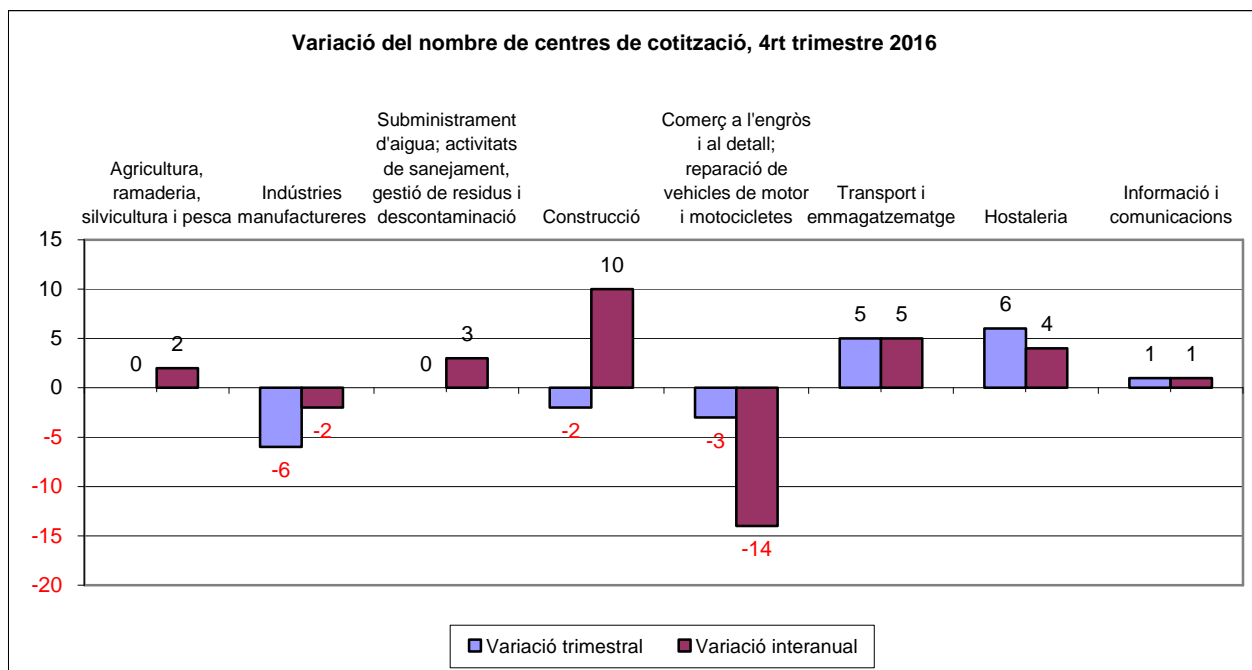


## COMPTES DE COTITZACIÓ A LA SEGURETAT SOCIAL PER SECCIÓ D'ACTIVITAT ECONÒMICA

**Baixa el nombre de comerços malgrat l'augment del nombre de treballadors a aquest sector**

El nombre de comerços es va reduir de 14 durant el 2016, fet que contrasta amb l'augment del nombre de treballadors a aquest sector. Malgrat tot, el comerç a l'engròs i al detall i les reparacions de vehicles són la secció d'activitat econòmica més nombrosa, amb 635 empreses o establiments. Cal recordar que a aquesta estadística no hi són inclosos els establiments on hi ha un únic propietari i treballador, que apareixen a l'apartat d'autònoms.

Comptes de cotització	4rt trimestre 2016	3er trimestre 2016	4rt trimestre 2015	Variació respecte trim. anterior		Variació interanual	
				absoluta	relativa	absoluta	relativa
A Agricultura, ramaderia, silvicultura i pesca	7	7	5	0	0,00%	2	40,00%
C Indústries manufactureres	204	210	206	-6	-2,86%	-2	-0,97%
E Subministrament d'aigua i sanejament	6	6	3	0	0,00%	3	100,00%
F Construcció	205	207	195	-2	-0,97%	10	5,13%
G Comerç a l'engròs i al detall; reparació de vehicles	635	638	649	-3	-0,47%	-14	-2,16%
H Transport i emmagatzematge	159	154	154	5	3,25%	5	3,25%
I Hostaleria	184	178	180	6	3,37%	4	2,22%
J Informació i comunicacions	21	20	20	1	5,00%	1	5,00%
K Activitats financeres i d'assegurances	15	16	17	-1	-6,25%	-2	-11,76%
L Activitats immobiliàries	54	53	48	1	1,89%	6	12,50%
M Activitats professionals, científiques i tècniques	96	90	90	6	6,67%	6	6,67%
N Activitats administratives i serveis auxiliars	89	94	91	-5	-5,32%	-2	-2,20%
O Administració pública, Defensa i Seguretat Social	7	6	6	1	16,67%	1	16,67%
P Educació	66	64	67	2	3,13%	-1	-1,49%
Q Activitats sanitàries i de serveis socials	60	60	58	0	0,00%	2	3,45%
R Activitats artístiques, recreatives i d'entreteniment	41	32	35	9	28,13%	6	17,14%
S Altres serveis	128	125	123	3	2,40%	5	4,07%
T Activitats de les llars que donen ocupació a personal domèstic; activitats de les llars que produeix	3	3	4	0	0,00%	-1	-25,00%



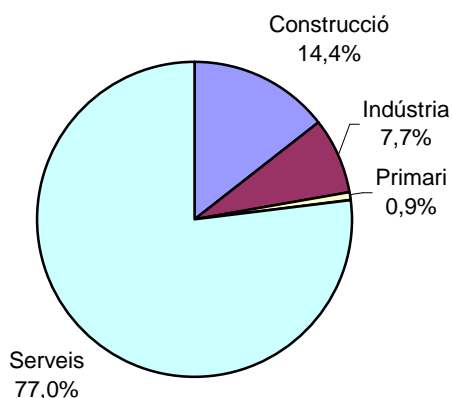
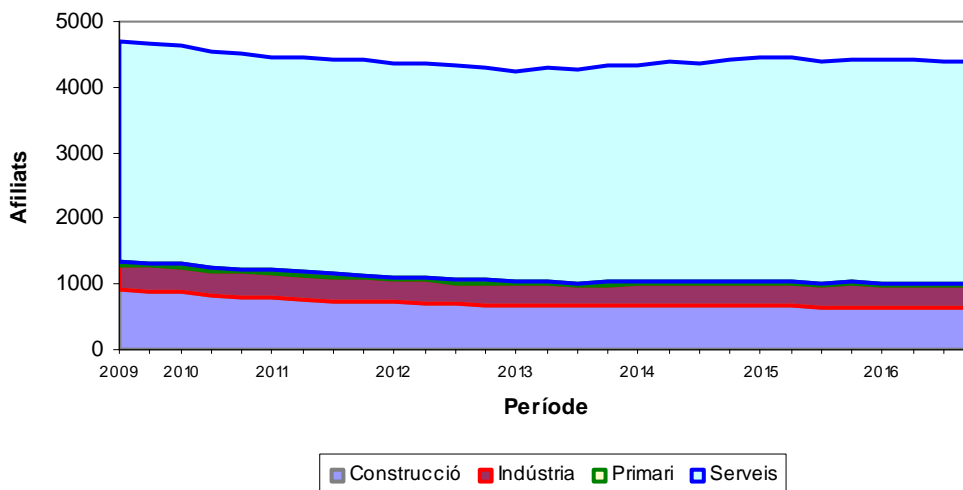
## El nombre d'autònoms s'ha reduït un 1,2% durant el darrer any

En contrast amb les xifres d'afiliació al règim general de la Seguretat Social, el nombre d'afiliats al règim especial d'autònoms s'ha reduït durant el darrer any un 1,2%. Aquesta reducció del nombre d'autònoms afecta tots els sectors excepte l'agricultura, i de manera especial la construcció, a on es redueix el nombre d'autònoms un 3,1%.

### Treballadors autònoms

		Valor 4rt trimestre 2016	Variació respecte trim. anterior	Variació interanual
Sector	Primari	38	-2,6%	15,2%
	Indústria	336	-1,2%	-1,2%
	Construcció	631	0,3%	-3,1%
	Serveis	3.373	-0,3%	-1,1%
	Total	4.378	-0,3%	-1,2%

### Treballadors autònoms per sectors



A les activitats que ocupen més treballadors autònoms (comerç, construcció, transport, i hostaleria) n'hi ha menys que fa un any, amb descensos que van d'un descens de 10 autònoms al transport fins els 20 autònoms menys a la construcció.

Treballadors autònoms		4rt trimestre 2015	Variació respecte trim. anterior		Variació interanual	
			absoluta	relativa	absoluta	relativa
A	Agricultura, ramaderia, silvicultura i pesca	38	-1	-2,56%	5	15,15%
B	Indústries extractives	1	0	0,00%	-1	-50,00%
C	Indústries manufactureres	332	-4	-1,19%	-3	-0,90%
D	Subministrament d'energia elèctrica, gas, vapor i aire condicionat	3	0	0,00%	0	0,00%
F	Construcció	631	2	0,32%	-20	-3,07%
G	Comerç a l'engròs i al detall; reparació de vehicles de motor i motocicletes	1091	1	0,09%	-11	-1,00%
H	Transport i emmagatzematge	589	3	0,51%	-11	-1,83%
I	Hostaleria	517	-4	-0,77%	-10	-1,90%
J	Informació i comunicacions	88	-3	-3,30%	6	7,32%
K	Activitats financeres i d'assegurances	56	2	3,70%	-2	-3,45%
L	Activitats immobiliàries	53	-2	-3,64%	1	1,92%
M	Activitats professionals, científiques i tècniques	243	-1	-0,41%	3	1,25%
N	Activitats administratives i serveis auxiliars	132	-5	-3,65%	-11	-7,69%
P	Educació	100	6	6,38%	4	4,17%
Q	Activitats sanitàries i de serveis socials	118	1	0,85%	3	2,61%
R	Activitats artístiques, recreatives i d'entreteniment	63	-5	-7,35%	0	0,00%
S	Altres serveis	323	-3	-0,92%	-8	-2,42%

