



AJUNTAMENT DE SANT BOI DE LLOBREGAT

BUTLLETÍ ESTADÍSTIC DE SANT BOI

**Activitat econòmica i
ocupació generada al
municipi.**



Desembre 2017

OBSERVATORI DE LA CIUTAT

Ajuntament de Sant Boi de Llobregat

**Unitat d'Assistència a la
Planificació i l'Avaluació**

Plaça de l'Ajuntament, 1
08830 Sant Boi de Llobregat
Tel. 93 635 12 00

planific@santboi.cat
<http://observatori.santboi.cat>



NOTA METODOLÒGICA

L'afiliació al Sistema de la Seguretat Social és obligatòria per a totes les persones incloses en el camp d'aplicació de la Seguretat Social i única per a tota la vida del treballador. Aquesta informació s'organitza en l'actualitat en els règims següents: general, especial de la mineria del carbó, especial agrari, especial d'empleats de la llar, especial de treballadors autònoms i especial de treballadors del mar.

A aquest document s'analitzen les dades corresponents als afiliats a la Seguretat Social a empreses ubicades a Sant Boi. Aquestes empreses consten com a empreses cotitzants, que són aquelles a on el treballador afiliat hi desenvolupa la seva activitat.

S'ha de tenir en compte que s'inclouen els afiliats en alta laboral o en situacions assimilades (incapacitat temporal, suspensió per regulació d'ocupació, atur parcial, etc.) i que el nombre d'afiliats no correspon necessàriament al de treballadors, sinó al de situacions que generen obligacions de cotitzar: la mateixa persona es comptabilitza tantes vegades com situacions de cotització tingui, ja sigui perquè té diverses activitats laborals en un mateix règim o en altres.

CONTINGUTS

RESUM GENERAL DE DADES

A Sant Boi es generen més de 26.000 llocs de treball 4

TREBALLADORS AFILIATS AL RÈGIM GENERAL DE LA SEGURETAT SOCIAL

Augmenta el nombre d'assalariats a tots els sectors productius 5

Comerç, sanitat i indústria són les tres activitats que més persones ocupen 8

Les vuit activitats que ocupen més assalariats van créixer durant el 2017 10

EMPRESSES COTITZANTS

S'incrementa un 3,4% el nombre de comptes de cotització a Sant Boi 11

Comerç, construcció i petita indústria concentren el major nombre d'empreses 12

AFILIATS AL RÈGIM ESPECIAL DE TREBALLADORS AUTÒNOMS

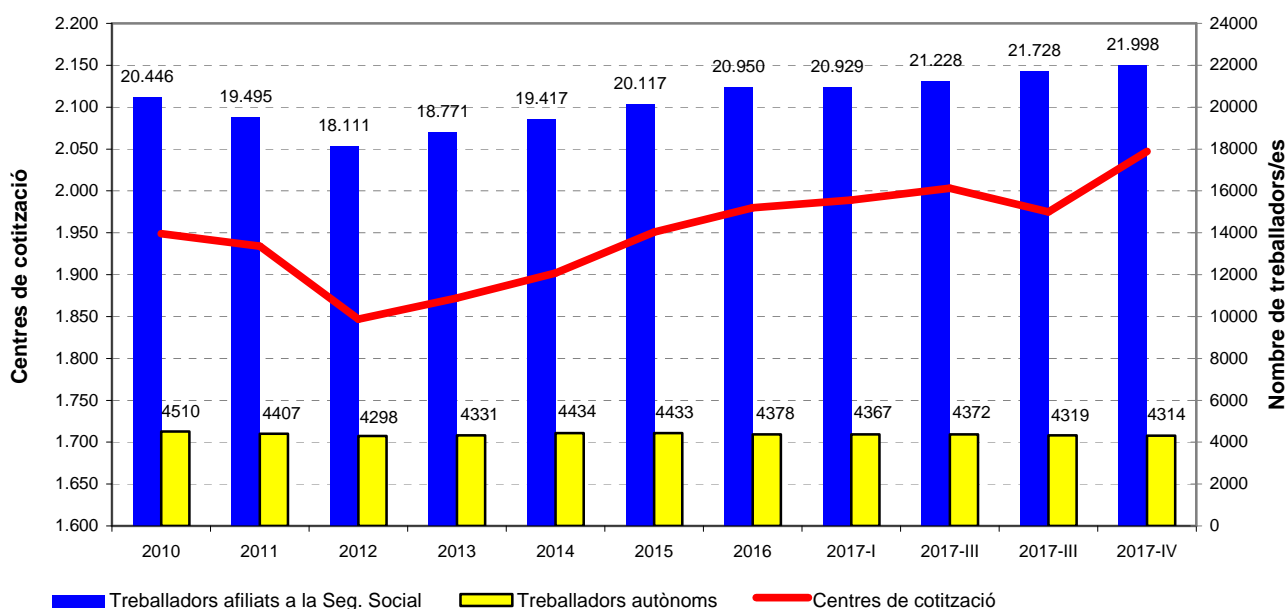
El nombre de treballadors autònoms s'ha reduït durant el 2017 un 1,5% 14

A Sant Boi es generen més de 26.000 llocs de treball

A 31 de desembre del 2017 a Sant Boi hi treballen 22.000 persones assalariades i més de 4.000 autònoms. En relació a un any abans el nombre d'assalariats ha augmentat un 5%, mentre que el nombre d'autònoms s'ha reduït un 1,5%. El nombre de comptes de cotització, que equival a grosso modo al nombre d'empreses i establiments, supera els 2.000 i registra un augment del 3,4%.

	Desembre 2017	Setembre 2017	Desembre 2016	Variació respecte trim. anterior	Variació interanual
Treballadors afiliats a la Seg. Social	21.998	21.728	20.950	1,2%	5,0%
Empreses cotitzants	2.047	1.975	1.980	3,6%	3,4%
Treballadors autònoms	4.314	4.319	4.378	-0,1%	-1,5%

Població assalariada, treballadors autònoms i centres de cotització



Augmenta el nombre d'assalariats a tots els sectors productius

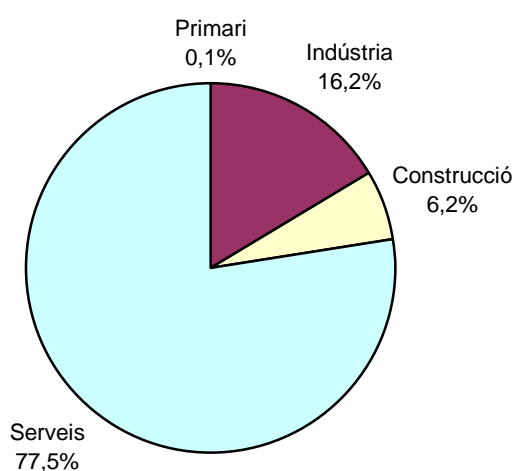
El nombre d'assalariats ocupats a Sant Boi va créixer un 5% durant el 2017. Tots els sectors, tant l'agricultura com la indústria, la construcció i els serveis van veure incrementat el nombre d'assalariats, especialment la construcció, amb un increment de gairebé el 9%.

Del total d'assalariats amb el lloc de treball ubicat a Sant Boi, el 77,5% s'ocupa al sector serveis, per un 16,2% a la indústria i un 6,2% a la construcció. Els llocs de treball associats a l'agricultura suposen un testimonial 0,1% del total.

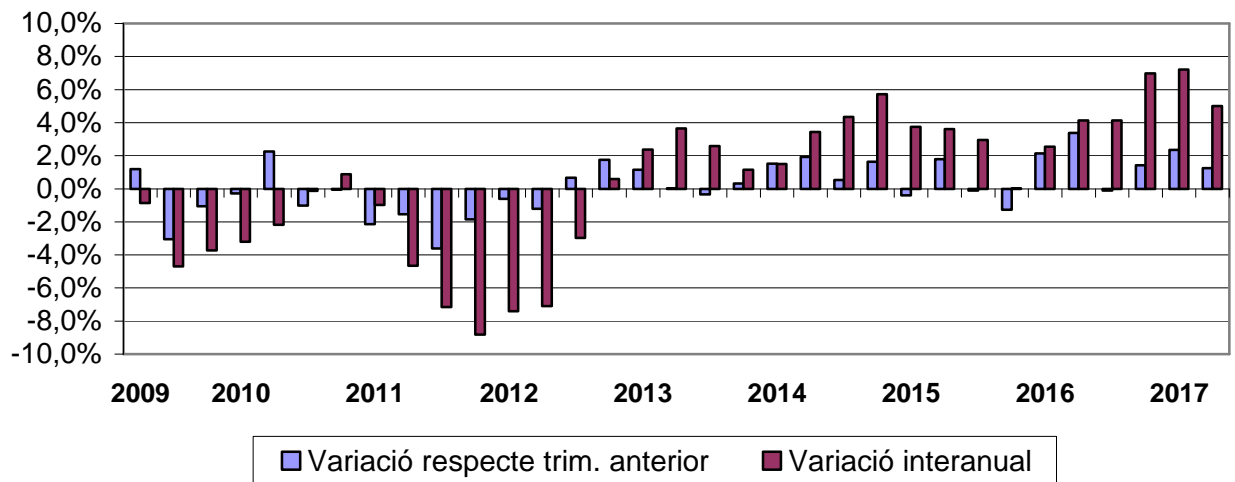
Treballadors afiliats al règim general de la Seg. Social

		Treballadors a 31.12.2017	Variació respecte trim. anterior	Variació interanual
Sector	Primari	15	7,1%	7,1%
	Indústria	3.561	-0,9%	3,1%
	Construcció	1.367	-1,7%	8,8%
	Serveis	17.055	1,9%	5,1%
	Total	21.998	1,2%	5,0%

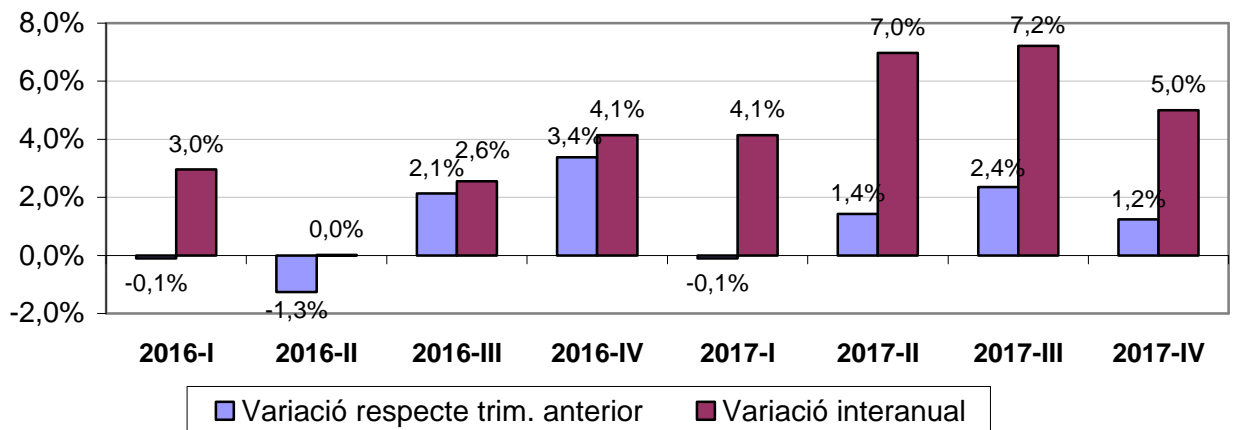
Treballadors afiliats



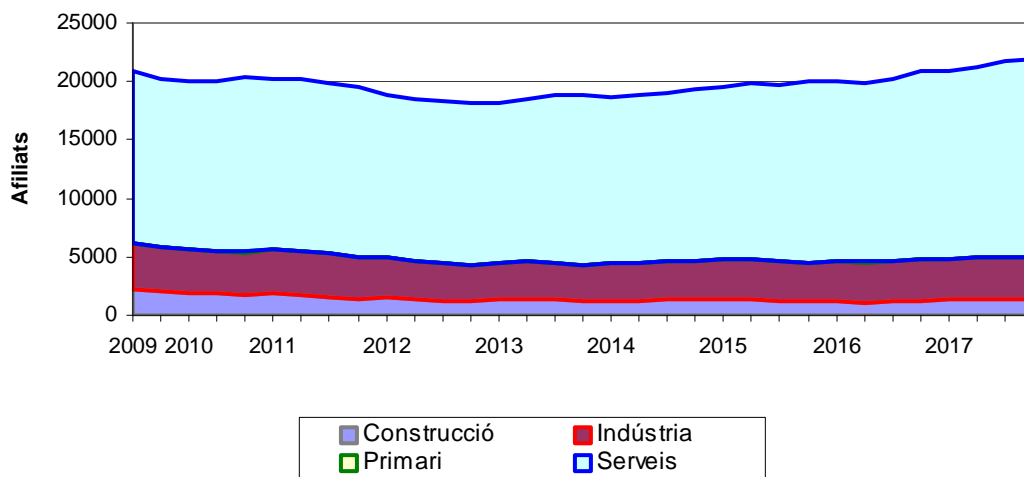
Variacions del nombre de treballadors afiliats a la Seg. Social, trimestres 2009-2017



Variacions del nombre de treballadors afiliats a la Seg. Social, trimestres 2016 i 2017



Afiliats a la Seguretat Social per sectors



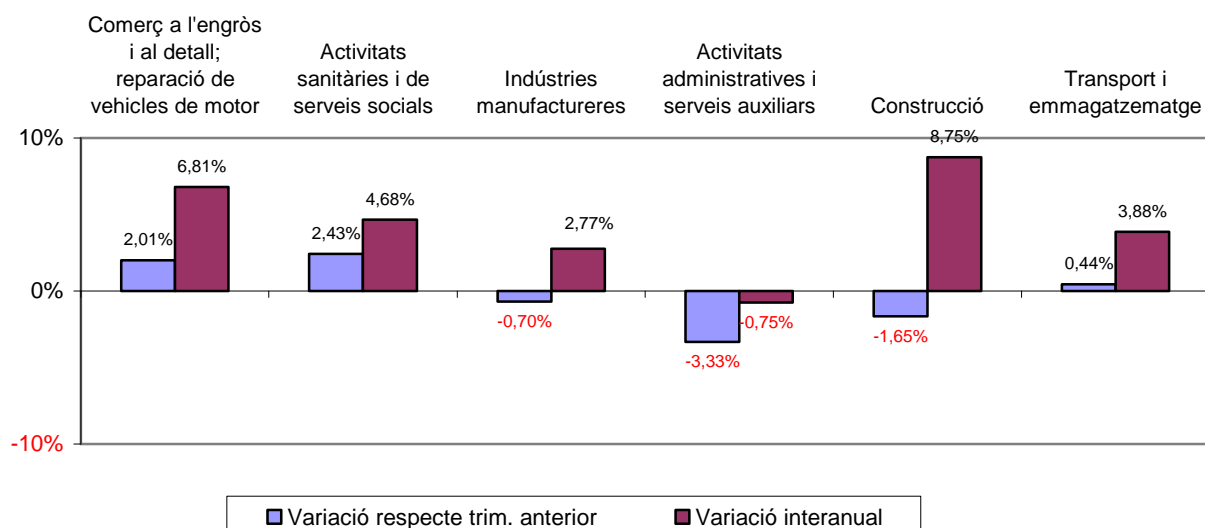
ACTIVITAT PER SECCIÓ D'ACTIVITAT ECONÒMICA SEGONS CCAE-2009

Comerç, sanitat i indústria són les tres activitats que més persones ocupen

El comerç, tant a l'engròs com al detall, les activitats sanitàries i de serveis socials i la indústria manufacturera són les tres activitats que ocupen més persones a Sant Boi. En total s'hi ocupen més de 12.600 persones, que representen aproximadament el 57% del total d'ocupats al nostre municipi. Totes tres activitats van registrar un increment de persones ocupades durant el 2017.

Treballadors afiliats a la Seguretat Social		4rt trimestre 2017	3er trimestre 2017	4rt trimestre 2016	Variació respecte trim. anterior		Variació interanual	
					absoluta	relativa	absoluta	relativa
A	Agricultura, ramaderia, silvicultura i pesca	15	14	14	1	7,14%	1	7,14%
C	Indústries manufactureres	3.411	3.435	3.319	-24	-0,70%	92	2,77%
E	Subministrament d'aigua; activitats de sanejament, gestió de residus i descontaminació	150	159	136	-9	-5,66%	14	10,29%
F	Construcció	1.367	1.390	1.257	-23	-1,65%	110	8,75%
G	Comerç a l'engròs i al detall; reparació de vehicles de motor	5.239	5.136	4.905	103	2,01%	334	6,81%
H	Transport i emmagatzematge	1.366	1.360	1.315	6	0,44%	51	3,88%
I	Hostaleria	1.154	1.145	1.093	9	0,79%	61	5,58%
J	Informació i comunicacions	118	114	88	4	3,51%	30	34,09%
K	Activitats financeres i d'assegurances	40	43	41	-3	-6,98%	-1	-2,44%
L	Activitats immobiliàries	103	103	109	0	0,00%	-6	-5,50%
M	Activitats professionals, científiques i tècniques	533	509	491	24	4,72%	42	8,55%
N	Activitats administratives i serveis auxiliars	1.714	1.773	1.727	-59	-3,33%	-13	-0,75%
O	Administració pública, Defensa i Seguretat Social obligatòria	820	832	825	-12	-1,44%	-5	-0,61%
P	Educació	1.187	1.137	1.048	50	4,40%	139	13,26%
Q	Activitats sanitàries i de serveis socials	3.963	3.869	3.786	94	2,43%	177	4,68%
R	Activitats artístiques, recreatives i d'entreteniment	291	235	301	56	23,83%	-10	-3,32%
S	Altres serveis	492	439	491	53	12,07%	1	0,20%
T	Activitats de les llars que ocupen personal domèstic	35	35	4	0	0,00%	31	775,00%

Variació del nombre d'afiliats a la Seguretat Social, 4rt trimestre 2017



ACTIVITAT PER DIVISIÓ D'ACTIVITAT ECONÒMICA SEGONS CCAE-2009

Les vuit activitats que ocupen més assalariats van créixer durant el 2017

Les vuit activitats per divisió d'activitat econòmica que més ocupats registren a Sant Boi representen gairebé el 60% del total de llocs de treball que es generen al nostre municipi. Totes vuit van registrar augments de l'ocupació durant el 2017.

La sanitat, el comerç a l'engròs i el comerç al detall són les tres principals. Totes elles registren augments que van del 4% del comerç al detall al 7,8% del comerç a l'engròs. Les cinc activitats que més assalariats van guanyar durant el 2017 són relacionades amb el comerç, la construcció, la sanitat i l'educació.

Triballadors afiliats a la Seguretat Social	4rt trimestre 2017	3er trimestre 2017	4rt trimestre 2016	Variació respecte trim. anterior		Variació interanual	
				Relativa	Absoluta	Relativa	Absoluta
<i>Activitats que ocupen 100 o més persones</i>							
86 Activitats sanitàries	3.462	3.351	3.307	3,31%	111	4,69%	155
46 Comerç a l'engròs	2.306	2.308	2.139	-0,09%	-2	7,81%	167
47 Comerç al detall	1.955	1.859	1.880	5,16%	96	3,99%	75
85 Educació	1.187	1.137	1.048	4,40%	50	13,26%	139
56 Serveis de menjar i begudes	1.099	1.079	1.026	1,85%	20	7,12%	73
45 Venda i reparació de vehicles motor	978	969	886	0,93%	9	10,38%	92
43 Activitats especialitzades construcció	970	972	854	-0,21%	-2	13,58%	116
81 Serveis a edificis i de jardineria	955	963	939	-0,83%	-8	1,70%	16
84 Adm. pública, Defensa i SS obligatòria	820	832	825	-1,44%	-12	-0,61%	-5
49 Transport terrestre i per canonades	812	860	824	-5,58%	-48	-1,46%	-12
10 Indústries de productes alimentaris	642	624	580	2,88%	18	10,69%	62
25 Productes metàl·lics, exc. maquinària	624	616	596	1,30%	8	4,70%	28
82 Activitats administratives d'oficina	576	629	591	-8,43%	-53	-2,54%	-15
21 Productes farmacèutics	423	421	399	0,48%	2	6,02%	24
87 Serveis socials amb allotjament	415	425	391	-2,35%	-10	6,14%	24
33 Reparació i instal·lació de maquinària	300	309	287	-2,91%	-9	4,53%	13
96 Altres activitats de serveis personals	295	263	306	12,17%	32	-3,59%	-11
41 Construcció d'immobles	295	317	274	-6,94%	-22	7,66%	21
52 Emmagatzematge i afins al transport	287	280	265	2,50%	7	8,30%	22
53 Activitats postals i de correus	267	220	226	21,36%	47	18,14%	41
93 Activitats esportives i d'entreteniment	253	209	271	21,05%	44	-6,64%	-18
28 Maquinària i equips ncaa	226	222	229	1,80%	4	-1,31%	-3
26 Productes informàtics i electrònics	208	218	185	-4,59%	-10	12,43%	23
69 Activitats jurídiques i de comptabilitat	177	176	166	0,57%	1	6,63%	11
32 Indústries manufactureres diverses	174	172	167	1,16%	2	4,19%	7
77 Activitats de lloguer	163	158	174	3,16%	5	-6,32%	-11
71 Serveis tècnics arquitectura i enginyeria	155	197	186	-21,32%	-42	-16,67%	-31
38 Tractament de residus	149	158	135	-5,70%	-9	10,37%	14
27 Materials i equips elèctrics	142	178	199	-20,22%	-36	-28,64%	-57
13 Indústries tèxtils	130	129	130	0,78%	1	0,00%	0
95 Reparació ordinadors i efectes personals	122	117	113	4,27%	5	7,96%	9
22 Cautxú i plàstic	115	117	121	-1,71%	-2	-4,96%	-6
18 Arts gràfiques i suports enregistrats	113	115	117	-1,74%	-2	-3,42%	-4
20 Indústries químiques	107	111	112	-3,60%	-4	-4,46%	-5
72 Recerca i desenvolupament	105	40	40	162,50%	65	162,50%	65
68 Activitats immobiliàries	103	103	109	0,00%	0	-5,50%	-6
42 Construcció d'obres d'enginyeria civil	102	101	129	0,99%	1	-20,93%	-27

Treballadors afiliats a la Seguretat Social		4rt trimestre 2017	3er trimestre 2017	4rt trimestre 2016	Variació respecte trim. anterior		Variació interanual	
					Relativa	Absoluta	Relativa	Absoluta
Les cinc activitats que guanyen més treballadors durant el 2017...								
46	Comerç engròs, exc. vehicles motor	2.306	2.308	2.139	-0,09%	-2	7,81%	167
86	Activitats sanitàries	3.462	3.351	3.307	3,31%	111	4,69%	155
85	Educació	1.187	1.137	1.048	4,40%	50	13,26%	139
43	Activitats especialitzades construcció	970	972	854	-0,21%	-2	13,58%	116
45	Venda i reparació de vehicles motor	978	969	886	0,93%	9	10,38%	92
...i les cinc que més en perden								
27	Materials i equips elèctrics	142	178	199	-20,22%	-36	-28,64%	-57
71	Serveis tècnics arquitectura i enginyeria	155	197	186	-21,32%	-42	-16,67%	-31
42	Construcció d'obres d'enginyeria civil	102	101	129	0,99%	1	-20,93%	-27
93	Activitats esportives i d'entreteniment	253	209	271	21,05%	44	-6,64%	-18
58	Edició	26	30	43	0,00%	-4	-39,53%	-17

COMPTES DE COTITZACIÓ A LA SEGURETAT SOCIAL (EMPRESSES I ESTABLIMENTS)

S'incrementa un 3,4% el nombre de comptes de cotització a Sant Boi

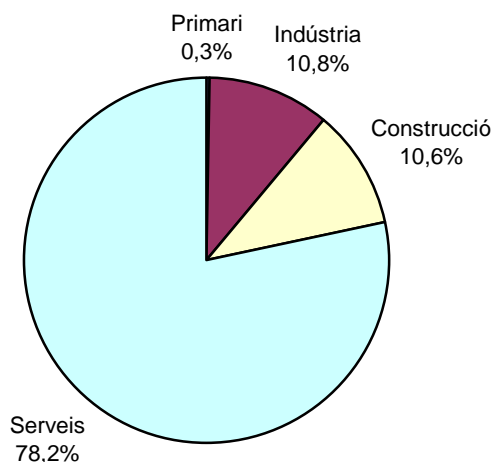
El compte de cotització és un identificador únic assignat a cada empresa per a satisfer el pagament de quotes a la seguretat social, de manera que permet establir de manera aproximada el nombre d'empreses i establiments on hi ha almenys un cotitzant a la seguretat social.

A Sant Boi hi ha un total de 2.047 comptes de cotització, un 3,4% més dels que hi havia un any abans. A tots els sectors, excepte a l'agrícola, se'n registra un increment.

La majoria d'empreses i establiments amb cotitzants a la Seguretat Social es dediquen al sector serveis, gairebé el 80% del total. La indústria representa un 10,8% del total d'empreses, i la construcció un 10,6%.

Empreses o establiments cotitzants

		Desembre 2017	Variació respecte trim. anterior	Variació interanual
Sector	Primari	6	0,0%	-14,3%
	Indústria	222	3,7%	5,7%
	Construcció	218	-1,8%	6,3%
	Serveis	1.601	4,4%	2,8%
	Total	2.047	3,6%	3,4%



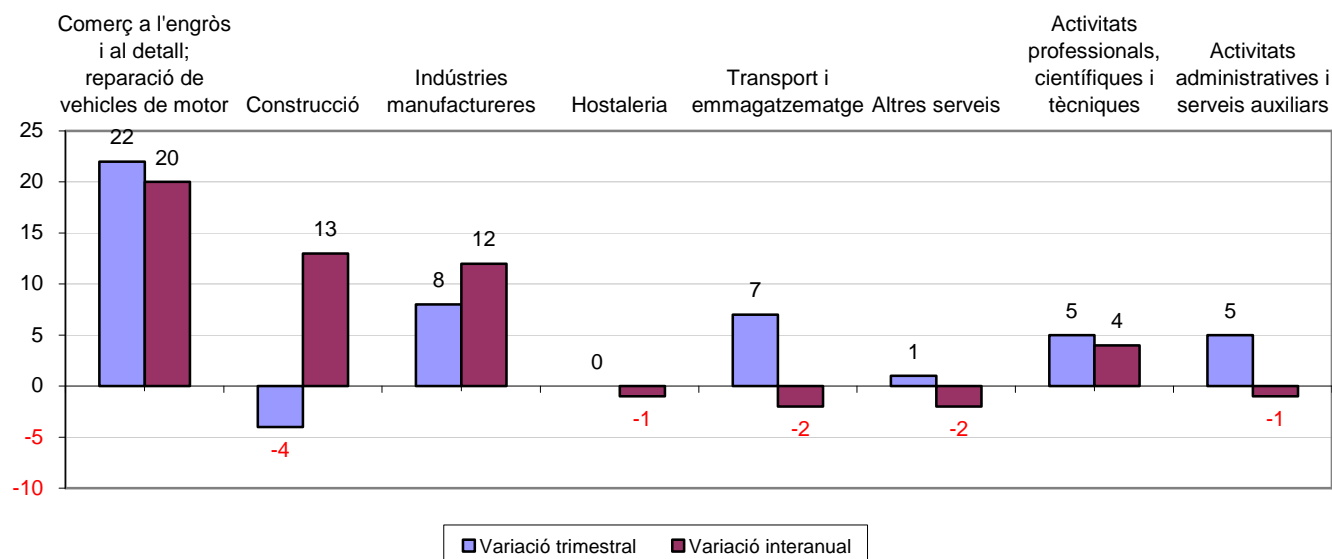
COMPTES DE COTITZACIÓ A LA SEGURETAT SOCIAL PER SECCIÓ D'ACTIVITAT ECONÒMICA

Comerç, construcció i petita indústria concentren el major nombre d'empreses

El nombre de comptes de cotització per secció d'activitat mostra que comerç a l'engròs i al detall, construcció, petites indústries manufactureres i hostaleria són les activitats on trobem més empreses i establiments a Sant Boi.

Comptes de cotització	4rt trimestre 2017	3er trimestre 2017	4rt trimestre 2016	Variació respecte trim. anterior		Variació interanual	
				absoluta	relativa	absoluta	relativa
A Agricultura, ramaderia, silvicultura i pesca	6	6	7	0	0,00%	-1	-14,29%
C Indústries manufactureres	216	208	204	8	3,85%	12	5,88%
E Subministrament d'aigua; activitats de sanejament, gestió de residus i descontaminació	6	6	6	0	0,00%	0	0,00%
F Construcció	218	222	205	-4	-1,80%	13	6,34%
G Comerç a l'engròs i al detall; reparació de vehicles de motor	655	633	635	22	3,48%	20	3,15%
H Transport i emmagatzematge	157	150	159	7	4,67%	-2	-1,26%
I Hostaleria	183	183	184	0	0,00%	-1	-0,54%
J Informació i comunicacions	28	28	21	0	0,00%	7	33,33%
K Activitats financeres i d'assegurances	15	16	15	-1	-6,25%	0	0,00%
L Activitats immobiliàries	53	54	54	-1	-1,85%	-1	-1,85%
M Activitats professionals, científiques i tècniques	100	95	96	5	5,26%	4	4,17%
N Activitats administratives i serveis auxiliars	88	83	89	5	6,02%	-1	-1,12%
O Administració pública, Defensa i Seguretat Social obligatòria	7	6	7	1	16,67%	0	0,00%
P Educació	73	61	66	12	19,67%	7	10,61%
Q Activitats sanitàries i de serveis socials	70	62	60	8	12,90%	10	16,67%
R Activitats artístiques, recreatives i d'entreteniment	42	33	41	9	27,27%	1	2,44%
S Altres serveis	126	125	128	1	0,80%	-2	-1,56%
T Activitats de les llars que ocupen personal domèstic	4	4	3	0	0,00%	1	33,33%

Variació del nombre de comptes de cotització, 4rt trimestre 2017



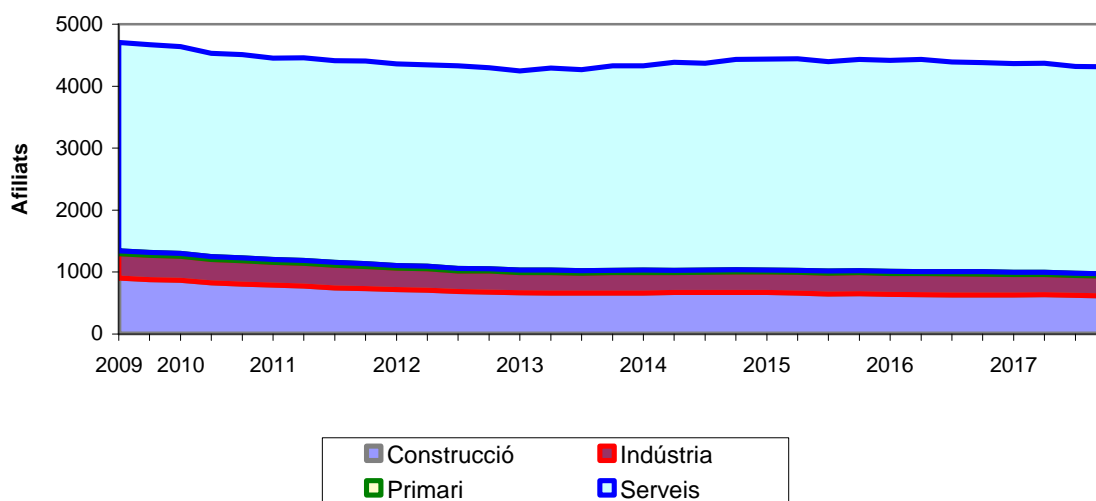
El nombre de treballadors autònoms s'ha reduït durant el 2017 un 1,5%

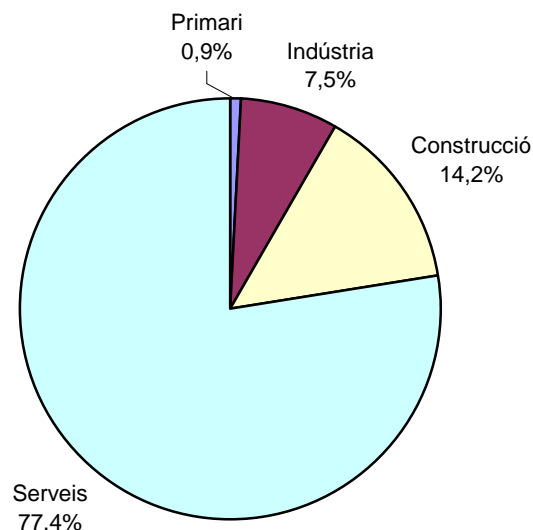
A Sant Boi hi ha un total de 4.314 treballadors autònoms, un 1,5% menys dels que hi havia un any abans. La major part s'ocupa al sector serveis, concretament un 77,4% del total. A aquest sector també hi ha hagut una reducció del nombre d'autònoms, encara que els majors descensos els trobem a la indústria i la construcció.

Treballadors autònoms

		Autònoms a 31.12.2017	Variació respecte trim. anterior	Variació interanual
Sector	Primari	37	2,8%	-2,6%
	Indústria	323	0,6%	-3,9%
	Construcció	613	-1,9%	-2,9%
	Serveis	3.341	0,1%	-0,9%
	Total	4.314	-0,1%	-1,5%

Treballadors autònoms per sectors





L'activitat que més treballadors autònoms concentra és el comerç, tant a l'engròs com al detall, amb 1.901 autònoms. També és l'activitat que més creix en nombre d'autònoms, amb 60 més que al 2016.

Treballadors autònoms	Autònoms a 31.12.2017	Variació respecte trim. anterior		Variació interanual	
		absoluta	relativa	absoluta	relativa
A Agricultura, ramaderia, silvicultura i pesca	38	2	5,56%	1	2,70%
B Indústries extractives	1	0	0,00%	0	0,00%
C Indústries manufactureres	332	15	4,73%	13	4,08%
D Subministrament d'energia elèctrica, gas, vapor i aire condicionat	3	0	0,00%	0	0,00%
F Construcció	631	6	0,96%	18	2,94%
G Comerç a l'engròs i al detall; reparació de vehicles de motor i motocicletes	1.091	56	5,41%	60	5,82%
H Transport i emmagatzematge	589	-9	-1,51%	-17	-2,81%
I Hostaleria	517	-5	-0,96%	3	0,58%
J Informació i comunicacions	88	-3	-3,30%	-3	-3,30%
K Activitats financeres i d'assegurances	56	-2	-3,45%	1	1,82%
L Activitats immobiliàries	53	-1	-1,85%	3	6,00%
M Activitats professionals, científiques i tècniques	243	5	2,10%	4	1,67%
N Activitats administratives i serveis auxiliars	132	-3	-2,22%	-3	-2,22%
P Educació	100	-5	-4,76%	-5	-4,76%
Q Activitats sanitàries i de serveis socials	118	-3	-2,48%	-5	-4,07%
R Activitats artístiques, recreatives i d'entreteniment	63	1	1,61%	-6	-8,70%
S Altres serveis	323	6	1,89%	1	0,31%

Variació del nombre de treballadors autònoms, 4rt trimestre 2017

