



AJUNTAMENT DE SANT BOI DE LLOBREGAT

# BUTLLETÍ ESTADÍSTIC DE SANT BOI

**Activitat econòmica i  
ocupació generada al  
municipi.**



Desembre 2018

**OBSERVATORI DE LA CIUTAT**

Ajuntament de Sant Boi de Llobregat

**Unitat d'Assistència a la  
Planificació i l'Avaluació**

Plaça de l'Ajuntament, 1  
08830 Sant Boi de Llobregat  
Tel. 93 635 12 00

[planific@santboi.cat](mailto:planific@santboi.cat)  
<http://observatori.santboi.cat>



## NOTA METODOLÒGICA

L'afiliació al Sistema de la Seguretat Social és obligatòria per a totes les persones incloses en el camp d'aplicació de la Seguretat Social i única per a tota la vida del treballador. Aquesta informació s'organitza en l'actualitat en els règims següents: general, especial de la mineria del carbó, especial agrari, especial d'empleats de la llar, especial de treballadors autònoms i especial de treballadors del mar.

A aquest document s'analitzen les dades corresponents als afiliats a la Seguretat Social a empreses ubicades a Sant Boi. Aquestes empreses consten com a empreses cotitzants, que són aquelles a on el treballador afiliat hi desenvolupa la seva activitat.

S'ha de tenir en compte que s'inclouen els afiliats en alta laboral o en situacions assimilades (incapacitat temporal, suspensió per regulació d'ocupació, atur parcial, etc.) i que el nombre d'afiliats no correspon necessàriament al de treballadors, sinó al de situacions que generen obligacions de cotitzar: la mateixa persona es comptabilitza tantes vegades com situacions de cotització tingui, ja sigui perquè té diverses activitats laborals en un mateix règim o en altres.

## CONTINGUTS

### RESUM GENERAL DE DADES

Sant Boi genera un 7,4% més de llocs de treball que l'any anterior 4

### TREBALLADORS AFILIATS AL RÈGIM GENERAL DE LA SEGURETAT SOCIAL

El nombre d'afiliats a la seguretat social a Sant Boi augmenta a tots els sectors 5

La construcció i la logística, els principals dinamitzadors de l'ocupació el 2018 8

La sanitat, el comerç i el transport són les activitats que generen més ocupació 10

### EMPRESSES COTITZANTS

S'incrementa un 3,4% el nombre de comptes de cotització a Sant Boi 11

Comerç, construcció i petita indústria concentren el major nombre d'empreses 12

### AFILIATS AL RÈGIM ESPECIAL DE TREBALLADORS AUTÒNOMS

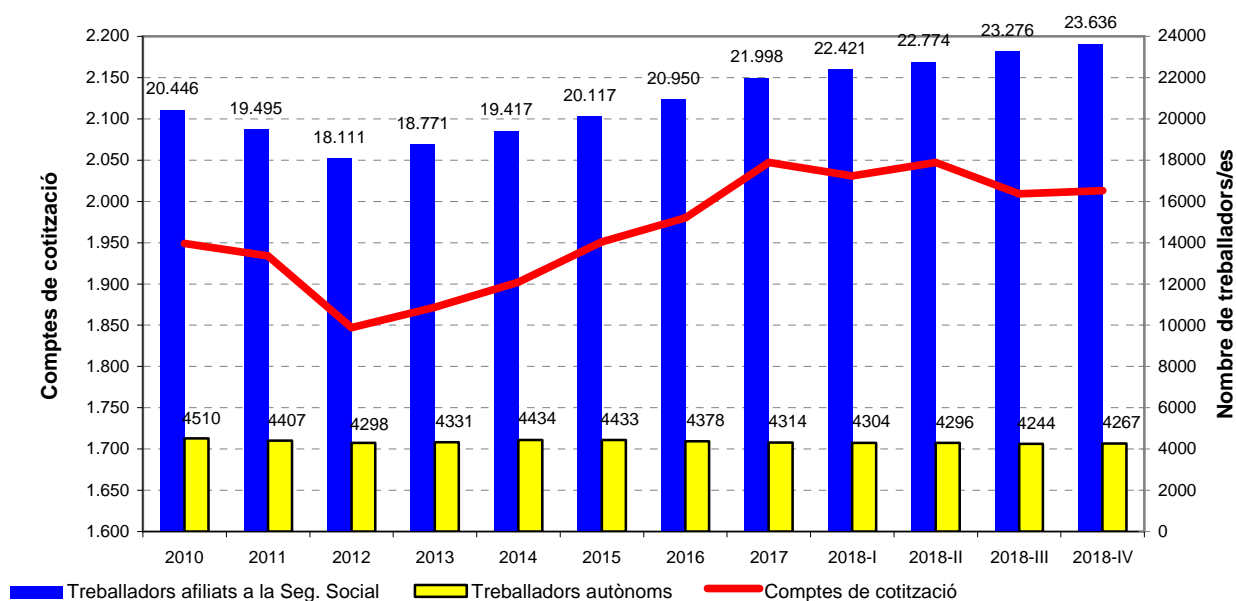
El nombre de treballadors autònoms s'ha reduït durant el 2017 un 1,5% 14

## Sant Boi genera un 7,4% més de llocs de treball que l'any anterior

A la finalització de l'any 2018, a Sant Boi hi treballaven 23.636 persones al règim general de la seguretat social, el que suposa un increment del 7,4% en relació a l'any anterior. En canvi, el nombre d'autònoms va reduir-se d'un 1,1%, situant-se en 4.267 persones.

	Desembre 2018	Setembre 2018	Desembre 2017	Variació respecte trim. anterior	Variació interanual
Treballadors afiliats a la Seg. Social	<b>23.636</b>	23.276	21.998	1,5%	7,4%
Empreses cotitzants	<b>2.013</b>	2.009	2.047	0,2%	-1,7%
Treballadors autònoms	<b>4.267</b>	4.244	4.314	0,5%	-1,1%

### Població assalariada, treballadors autònoms i comptes de cotització



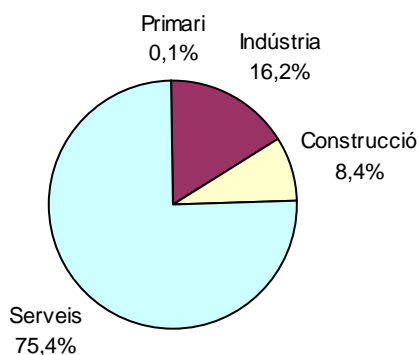
## El nombre d'afiliats a la seguretat social a Sant Boi augmenta a tots els sectors

A tots els grans sectors productius es registren augments del nombre d'afiliats en relació a l'any anterior, especialment a la construcció, amb un augment del 44,8%. Malgrat tot, el sector serveis és de llarg el que més persones ocupa a Sant Boi: tres de cada quatre persones que hi treballen ho fan als serveis.

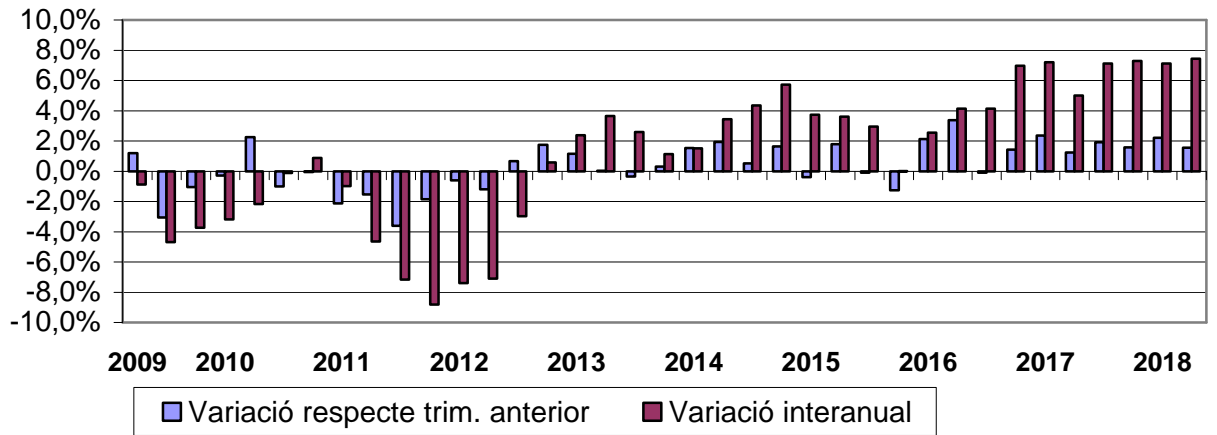
### Treballadors/es afiliats/des al règim general de la Seg. Social

		Treballadors a 31.12.2018	Variació respecte trim. anterior	Variació interanual
Sector	Primari	24	33,3%	60,0%
	Indústria	3.821	-1,5%	7,3%
	Construcció	1.980	3,1%	44,8%
	Serveis	17.811	2,0%	4,4%
	Total	23.636	1,5%	7,4%

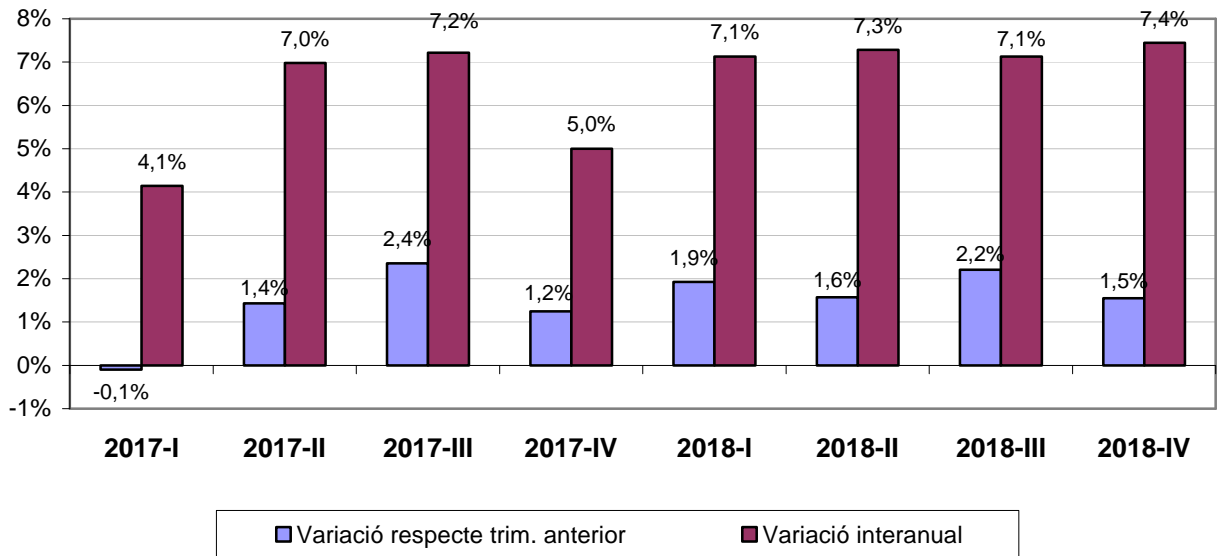
### Treballadors afiliats



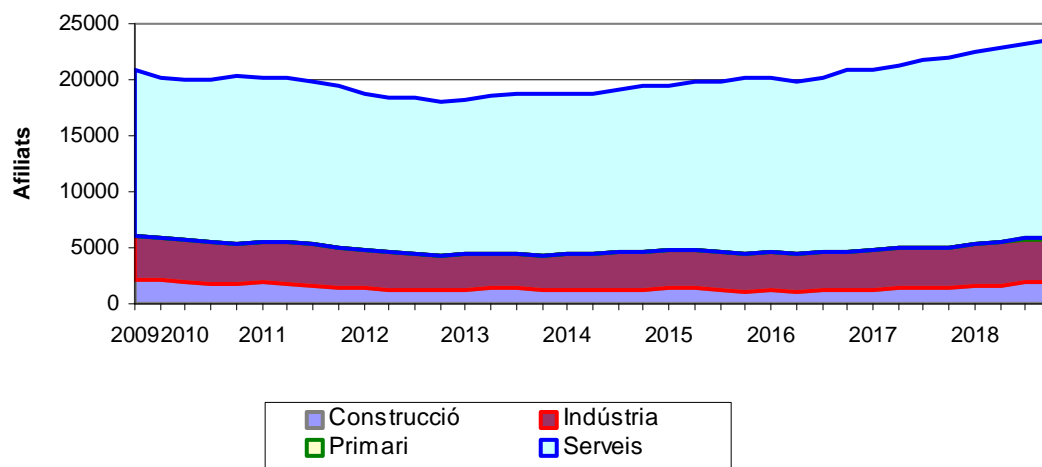
**Variacions del nombre de treballadors afiliats a la Seg. Social,  
trimestres 2009-2018**



**Variacions del nombre de treballadors afiliats a la Seg. Social,  
trimestres 2017 i 2018**



### Afiliats a la Seguretat Social per sectors



## ACTIVITAT PER SECCIÓ D'ACTIVITAT ECONÒMICA SEGONS CCAE-2009

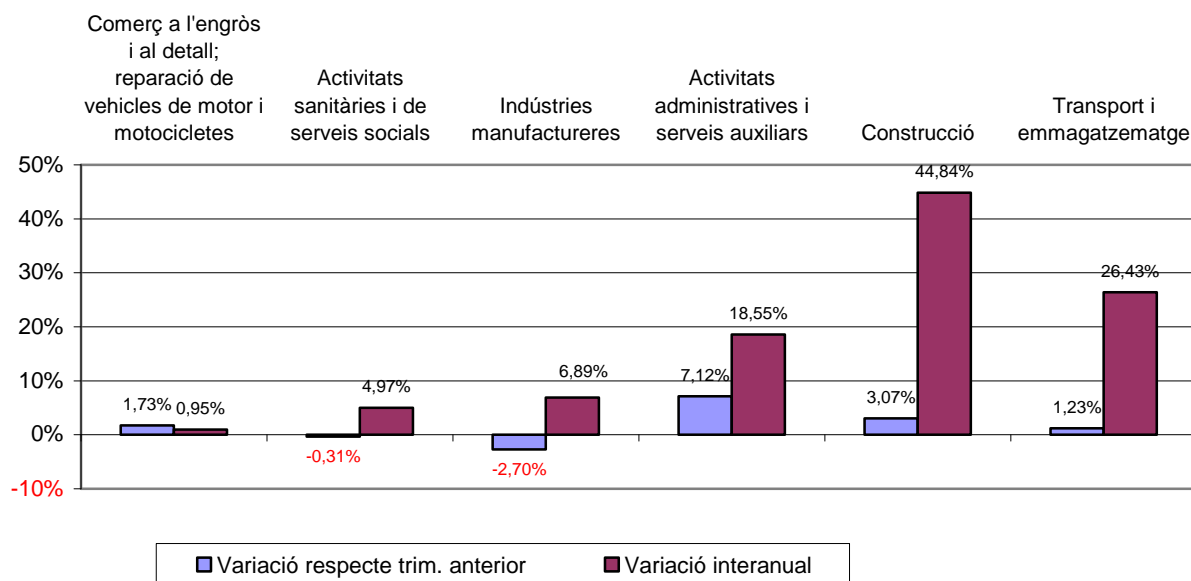
### La construcció i la logística, els principals dinamitzadors de l'ocupació el 2018

La construcció, amb 613 afiliats més, i la logística (transport i emmagatzematge) són les activitats que més nous llocs de treball van generar durant el 2018 a Sant Boi. Altres activitats que van contribuir amb major significació a l'augment de l'afiliació a la seguretat social van ser la indústria manufacturera i les empreses d'activitats administratives i serveis auxiliars.

Treballadors afiliats a la Seguretat Social		4rt trimestre 2018	3er trimestre 2018	4rt trimestre 2017	Variació respecte trim. anterior		Variació interanual	
					absoluta	relativa	absoluta	relativa
A	Agricultura, ramaderia, silvicultura i pesca	24	18	15	6	33,33%	9	60,00%
B	Indústries extractives	20	0	0	20	-	20	-
C	Indústries manufactureres	3.646	3.747	3.411	-101	-2,70%	235	6,89%
E	Subministrament d'aigua; activitats de sanejament, gestió de residus i descontaminació	155	132	150	23	17,42%	5	3,33%
F	Construcció	1.980	1.921	1.367	59	3,07%	613	44,84%
G	Comerç a l'engròs i al detall; reparació de vehicles de motor i motocicletes	5.289	5.199	5.239	90	1,73%	50	0,95%
H	Transport i emmagatzematge	1.727	1.706	1.366	21	1,23%	361	26,43%
I	Hostaleria	1.140	1.134	1.154	6	0,53%	-14	-1,21%
J	Informació i comunicacions	99	97	118	2	2,06%	-19	-16,10%
K	Activitats financeres i d'assegurances	48	45	40	3	6,67%	8	20,00%
L	Activitats immobiliàries	115	108	103	7	6,48%	12	11,65%
M	Activitats professionals, científiques i tècniques	472	492	533	-20	-4,07%	-61	-11,44%
N	Activitats administratives i serveis auxiliars	2.032	1.897	1.714	135	7,12%	318	18,55%
O	Administració pública, Defensa i Seguretat Social obligatòria	828	851	820	-23	-2,70%	8	0,98%
P	Educació	1.095	1.052	1.187	43	4,09%	-92	-7,75%
Q	Activitats sanitàries i de serveis socials	4.160	4.173	3.963	-13	-0,31%	197	4,97%
R	Activitats artístiques, recreatives i d'entreteniment	291	253	291	38	15,02%	0	0,00%
S	Altres serveis	511	447	492	64	14,32%	19	3,86%
T	Activitats de les llars que donen ocupació a personal domèstic; activitats de les llars que produeix	4	4	35	0	0,00%	-31	-88,57%



### Variació del nombre d'afiliats a la Seguretat Social, 4rt trimestre 2017, activitats que ocupen més treballadors/es



## ACTIVITAT PER DIVISIÓ D'ACTIVITAT ECONÒMICA SEGONS CCAE-2009

### La sanitat, el comerç i el transport són les activitats que generen més ocupació

Les activitats sanitàries ocupen un total de 3.588 persones al nostre municipi, 126 més que les que hi havia fa un any. A més distància trobem el comerç a l'engròs (2.334 ocupats) i el comerç al detall (1.942 persones). En aquest últim cas cal tenir en compte que la xifra només inclou les persones que treballen a aquest sector com a treballadors assalariats, per a calcular la xifra total de treballadors del comerç al detall caldria afegir-hi el nombre d'autònoms.

Treballadors afiliats a la Seguretat Social	4rt trimestre 2018	3er trimestre 2018	4rt trimestre 2017	Variació respecte trim. anterior		Variació interanual	
				Relativa	Absoluta	Relativa	Absoluta
<i>Activitats que ocupen 100 o més persones</i>							
86 Activitats sanitàries	3.588	3.585	3.462	0,08%	3	3,64%	126
46 Comerç engròs, exc. vehicles motor	2.334	2.337	2.306	-0,13%	-3	1,21%	28
47 Comerç detall, exc. vehicles motor	1.942	1.832	1.955	6,00%	110	-0,66%	-13
43 Activitats especialitzades construcció	1.362	1.325	970	2,79%	37	40,41%	392
49 Transport terrestre i per canonades	1.183	1.180	812	0,25%	3	45,69%	371
85 Educació	1.095	1.052	1.187	4,09%	43	-7,75%	-92
56 Serveis de menjar i begudes	1.090	1.072	1.099	1,68%	18	-0,82%	-9
45 Venda i reparació de vehicles motor	1.013	1.030	978	-1,65%	-17	3,58%	35
81 Serveis a edificis i de jardineria	896	869	955	3,11%	27	-6,18%	-59
84 Adm. pública, Defensa i SS obligatòria	828	851	820	-2,70%	-23	0,98%	8
10 Indústries de productes alimentaris	653	659	642	-0,91%	-6	1,71%	11
33 Reparació i instal·lació de maquinària	595	590	300	0,85%	5	98,33%	295
77 Activitats de lloguer	547	459	163	19,17%	88	235,58%	384
25 Productes metàl·lics, exc. maquinària	537	549	624	-2,19%	-12	-13,94%	-87
82 Activitats administratives d'oficina	521	500	576	4,20%	21	-9,55%	-55
21 Productes farmacèutics	463	454	423	1,98%	9	9,46%	40
87 Serveis socials amb allotjament	430	449	415	-4,23%	-19	3,61%	15
41 Construcció d'immobles	331	333	295	-0,60%	-2	12,20%	36
52 Emmagatzematge i afins al transport	297	287	287	3,48%	10	3,48%	10
42 Construcció d'obres d'enginyeria civil	287	263	102	9,13%	24	181,37%	185
96 Altres activitats de serveis personals	287	249	295	15,26%	38	-2,71%	-8
93 Activitats esportives i d'entreteniment	261	222	253	17,57%	39	3,16%	8
53 Activitats postals i de correus	247	239	267	3,35%	8	-7,49%	-20
28 Maquinària i equips ncaa	234	242	226	-3,31%	-8	3,54%	8
26 Productes informàtics i electrònics	205	204	208	0,49%	1	-1,44%	-3
69 Activitats jurídiques i de comptabilitat	193	191	177	1,05%	2	9,04%	16
71 Serveis tècnics arquitectura i enginyeria	191	207	155	-7,73%	-16	23,23%	36
32 Indústries manufactureres diverses	187	188	174	-0,53%	-1	7,47%	13
18 Arts gràfiques i suports enregistrats	177	185	113	-4,32%	-8	56,64%	64
38 Tractament de residus	154	131	149	17,56%	23	3,36%	5
88 Serveis socials sense allotjament	142	139	86	2,16%	3	65,12%	56
95 Reparació ordinadors i efectes personals	136	134	122	1,49%	2	11,48%	14
68 Activitats immobiliàries	115	108	103	6,48%	7	11,65%	12
20 Indústries químiques	111	114	107	-2,63%	-3	3,74%	4
27 Materials i equips elèctrics	110	147	142	-25,17%	-37	-22,54%	-32
22 Cautxú i plàstic	103	105	115	-1,90%	-2	-10,43%	-12

Treballadors afiliats a la Seguretat Social		4rt trimestre 2018	3er trimestre 2018	4rt trimestre 2017	Variació respecte trim. anterior		Variació interanual	
					Relativa	Absoluta	Relativa	Absoluta
<b>Les cinc activitats que guanyen més treballadors durant el 2018...</b>								
43	Activitats especialitzades construcció	1.362	1.325	970	2,79%	37	40,41%	392
77	Activitats de lloguer	547	459	163	19,17%	88	235,58%	384
49	Transport terrestre i per canonades	1.183	1.180	812	0,25%	3	45,69%	371
33	Reparació i instal·lació de maquinària	595	590	300	0,85%	5	98,33%	295
42	Construcció d'obres d'enginyeria civil	287	263	102	9,13%	24	181,37%	185
<b>...i les cinc que més en perden</b>								
82	Activitats administratives d'oficina	521	500	576	4,20%	21	-9,55%	-55
81	Serveis a edificis i de jardineria	896	869	955	3,11%	27	-6,18%	-59
25	Productes metàl·lics, exc. maquinària	537	549	624	-2,19%	-12	-13,94%	-87
85	Educació	1.095	1.052	1.187	4,09%	43	-7,75%	-92
72	Recerca i desenvolupament	1	1	105	0,00%	0	-99,05%	-104

## COMPTES DE COTITZACIÓ A LA SEGURETAT SOCIAL (EMPRESSES I ESTABLIMENTS)

**S'incrementa un 3,4% el nombre de comptes de cotització a Sant Boi**

El compte de cotització és un identificador únic assignat a cada empresa per a satisfer el pagament de quotes a la seguretat social, de manera que permet establir de manera aproximada el nombre d'empreses i establiments on hi ha almenys un cotitzant a la seguretat social.

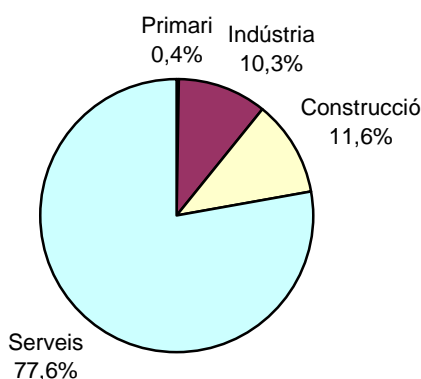
A Sant Boi hi ha un total de 2.013 comptes de cotització, un 1,7% menys dels que hi havia un any abans. El nombre de comptes d'ha reduït a la indústria i els serveis, malgrat que en nombre de treballadors aquests sectors registren augments.

La majoria d'empreses i establiments amb cotitzants a la Seguretat Social es dediquen al sector serveis, concretament el 77,6% del total. La indústria representa un 10,3% del total d'empreses, i la construcció un 11,6%.

### Empreses o establiments cotitzants

		Desembre 2018	Variació respecte trim. anterior	Variació interanual
Sector	Primari	8	0,0%	33,3%
	Indústria	208	-1,9%	-6,3%
	Construcció	234	0,9%	7,3%
	Serveis	1.563	0,4%	-2,4%
	Total	2.013	0,2%	-1,7%

### Comptes de cotització per sectors

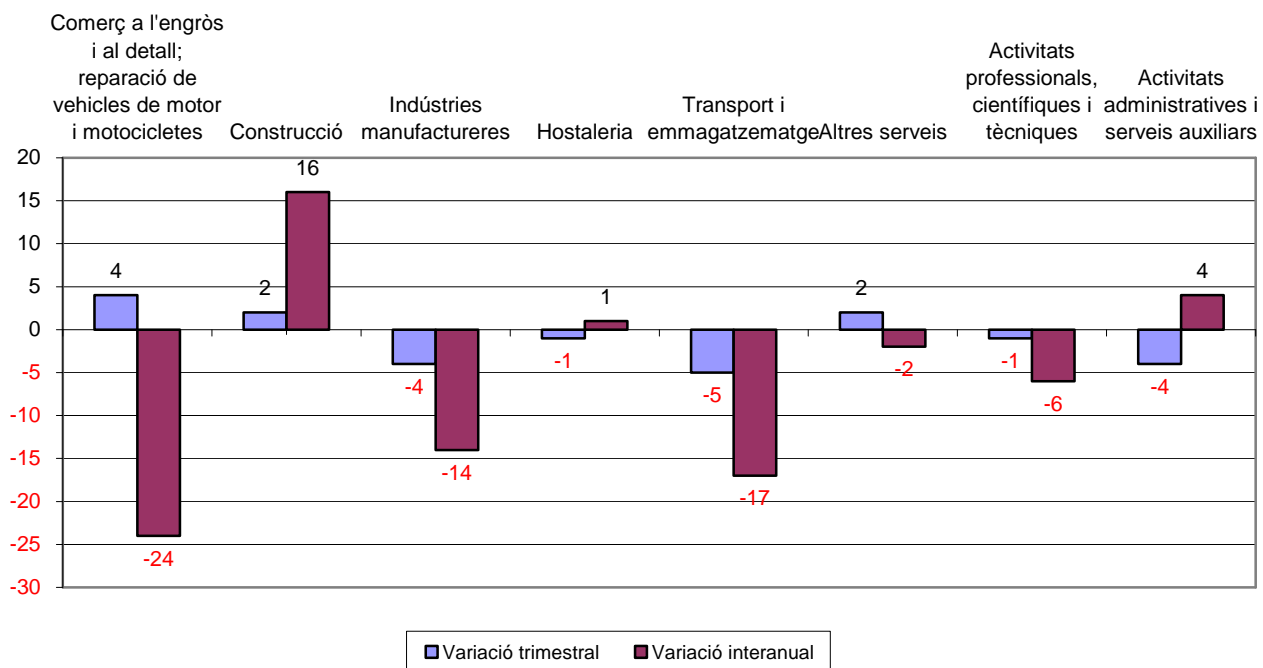


**COMPTES DE COTITZACIÓ A LA SEGURETAT SOCIAL PER SECCIÓ D'ACTIVITAT ECONÒMICA**  
**Comerç, construcció i petita indústria concentren el major nombre d'empreses**

**El nombre de comptes de cotització per secció d'activitat mostra que comerç a l'engròs i al detall, construcció, petites indústries manufactureres i hostaleria són les activitats on trobem més empreses i establiments a Sant Boi.**

Comptes de cotització		4rt trimestre 2018	3er trimestre 2018	4rt trimestre 2017	Variació respecte trim. anterior		Variació interanual	
					absoluta	relativa	absoluta	relativa
A	Agricultura, ramaderia, silvicultura i pesca	8	8	6	0	0,00%	2	33,33%
B	Indústries extractives	1	0	0	1	-	1	-
C	Indústries manufactureres	202	206	216	-4	-1,94%	-14	-6,48%
E	Subministrament d'aigua; activitats de sanejament, gestió de residus i descontaminació	5	6	6	-1	-16,67%	-1	-16,67%
F	Construcció	234	232	218	2	0,86%	16	7,34%
G	Comerç a l'engròs i al detall; reparació de vehicles de motor i motocicletes	631	627	655	4	0,64%	-24	-3,66%
H	Transport i emmagatzematge	140	145	157	-5	-3,45%	-17	-10,83%
I	Hostaleria	184	185	183	-1	-0,54%	1	0,55%
J	Informació i comunicacions	29	29	28	0	0,00%	1	3,57%
K	Activitats financeres i d'assegurances	17	17	15	0	0,00%	2	13,33%
L	Activitats immobiliàries	63	60	53	3	5,00%	10	18,87%
M	Activitats professionals, científiques i tècniques	94	95	100	-1	-1,05%	-6	-6,00%
N	Activitats administratives i serveis auxiliars	92	96	88	-4	-4,17%	4	4,55%
O	Administració pública, Defensa i Seguretat Social obligatòria	6	6	7	0	0,00%	-1	-14,29%
P	Educació	73	66	73	7	10,61%	0	0,00%
Q	Activitats sanitàries i de serveis socials	67	70	70	-3	-4,29%	-3	-4,29%
R	Activitats artístiques, recreatives i d'entreteniment	40	36	42	4	11,11%	-2	-4,76%
S	Altres serveis	124	122	126	2	1,64%	-2	-1,59%
T	Activitats de les llars que donen ocupació a personal domèstic; activitats de les llars que produeix	3	3	4	0	0,00%	-1	-25,00%

**Variació del nombre de comptes de cotització, 4rt trimestre 2018,  
activitats que ocupen més treballadors/es**



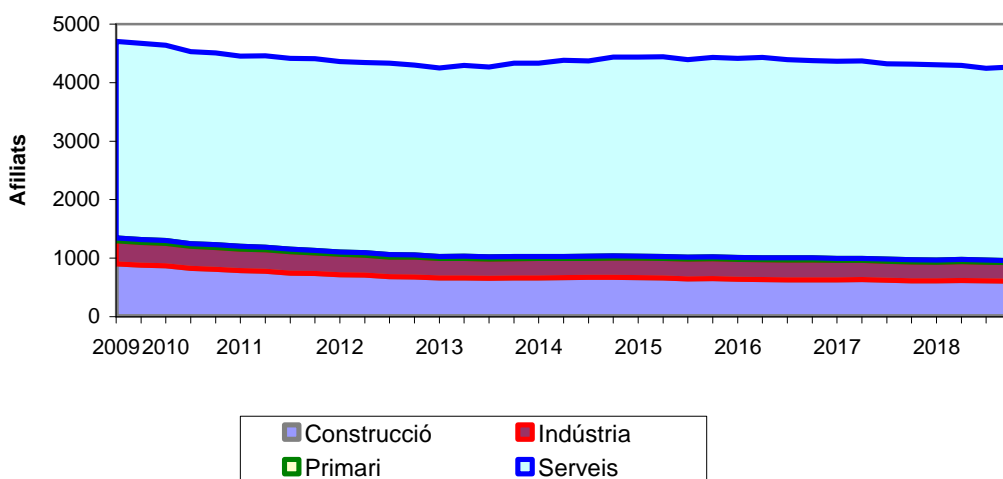
**El nombre de treballadors autònoms s'ha reduït durant el 2017 un 1,5%**

A Sant Boi hi ha un total de 4.314 treballadors autònoms, un 1,5% menys dels que hi havia un any abans. La major part s'ocupa al sector serveis, concretament un 77,4% del total. A aquest sector també hi ha hagut una reducció del nombre d'autònoms, encara que els majors descensos els trobem a la indústria i la construcció.

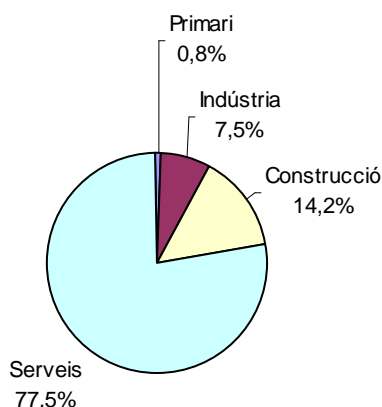
**Treballadors autònoms**

		Autònoms a 31.12.2018	Variació respecte trim. anterior	Variació interanual
Sector	Primari	35	-2,8%	-5,4%
	Indústria	318	-0,9%	-1,5%
	Construcció	606	-0,8%	-1,1%
	Serveis	3.308	1,0%	-1,0%
	Total	4.267	0,5%	-1,1%

**Treballadors autònoms per sectors**



### Treballadors autònoms



Tal i com passa amb els treballadors assalariats al règim general de la seguretat social, la majoria de treballadors autònoms s'ocupen al sector serveis, concretament el 77,5%. A molta distància trobem els autònoms de la construcció, un 14,2% del total, i els de la indústria, un 7,5%. Tan sols el 0,8% dels autònoms que s'ocupen a Sant Boi ho fan a l'agricultura.

### Treballadors autònoms

	Autònoms a 31.12.2017	Variació respecte trim. anterior		Variació interanual	
		absoluta	relativa	absoluta	relativa
A Agricultura, ramaderia, silvicultura i pesca	38	2	5,56%	1	2,70%
B Indústries extractives	1	0	0,00%	0	0,00%
C Indústries manufactureres	332	15	4,73%	13	4,08%
D Subministrament d'energia elèctrica, gas, vapor i aire condicionat	3	0	0,00%	0	0,00%
F Construcció	631	6	0,96%	18	2,94%
G Comerç a l'engròs i al detall; reparació de vehicles de motor i motocicletes	1.091	56	5,41%	60	5,82%
H Transport i emmagatzematge	589	-9	-1,51%	-17	-2,81%
I Hostaleria	517	-5	-0,96%	3	0,58%
J Informació i comunicacions	88	-3	-3,30%	-3	-3,30%
K Activitats financeres i d'assegurances	56	-2	-3,45%	1	1,82%
L Activitats immobiliàries	53	-1	-1,85%	3	6,00%
M Activitats professionals, científiques i tècniques	243	5	2,10%	4	1,67%
N Activitats administratives i serveis auxiliars	132	-3	-2,22%	-3	-2,22%
P Educació	100	-5	-4,76%	-5	-4,76%
Q Activitats sanitàries i de serveis socials	118	-3	-2,48%	-5	-4,07%
R Activitats artístiques, recreatives i d'entreteniment	63	1	1,61%	-6	-8,70%
S Altres serveis	323	6	1,89%	1	0,31%



### Variació del nombre de treballadors autònoms, 4rt trimestre 2017

