



Informe foses septiques

PROJECTE REMODELACIÓ DELS ESPAIS URBANS DEL BARRI CIUTAT COOPERATIVA, SECTOR D, AL TERME MUNICIPAL DE SANT BOI DE LLOBREGAT Exp. N802/U056/2019/000004

Les obres del projecte Remodelació dels espais urbans del barri Ciutat Cooperativa Sector D tenen com a promotor a l'Ajuntament de Sant Boi i han estat adjudicades a l'empresa ROGASA CONSTRUCCIONES Y CONTRATAS S.A.

En data 25/10/2019 es va signar l'acta de replanteig.

El projecte contempla la remodelació d'aquest espai públic entre blocs del barri entre els carrers Lluís Companys, Pau Casals, Ciutat Cooperativa, Eduard Iodrà contempla la remodelació de la xarxa de clavegueram i xarxa d'aigua potable, l'enjardinament i la Pavimentació. La redacció del projecte i la direcció d'obra la realitzen el Sr Jordi Navarro i Joan Roca de l'Àrea Metropolitana de Barcelona.

Aquest barri es va construir als anys 60-70 tots els habitatges es van construir amb les seves foses sèptiques; cap anys 80-90 va arribar al barri el clavegueram i es varen anular aquestes foses i es va connectar els habitatges a la xarxa de clavegueram directament.

Per desconeixement de la ubicació d'aquestes foses, el Projecte no contemplava la seva existència ni la seva possible afectació.

En data 31 de gener de 2020, executant treballs de formigonat, un camió formigonera va caure parcialment dins d'una d'elles, en col·lapsar el seu sostre pel pes de la màquina.

Extret el camió, es va procedir a investigar i detectar les altres possibles foses a la zona, que finalment van ser un total de 4, totes estan fora de servei. El problema, però és que només una es troba segellada.

Per procedir a la clausura d'aquestes foses, els treballs que s'han realitzat han estat els següents:

- Extracció de l'aigua, neteja de llots en la fosa que en tingui.
- Repicat del sostre i de les parets de la fosa per donar sortida a l'aigua.
- Omplir de escullera o material gruixut "frente de cantera", pedra grossa, àrids 50-80mm.
- Segellar amb capa de formigó.
- Reblert superior amb terra com a explanada

Les foses sèptiques es necessari retirar-les per la seguretat i per que la seva ubicació interfereixen en zones verdes amb arbres entre d'altres coses.

Els treballs els ha realitzat l'empresa adjudicatària de les obres i el seu cost ha estat de 19.052,38€ abans IVA, amb el següent desglossament:



El Sr. Miguel Angel Tato en representació de l'empresa constructora ROGASA CONSTRUCCIONES Y CONTRATAS S.A. com a cap d'obra de les obres del PROJECTE REMODELACIÓ DELS ESPAIS URBANS DEL BARRI CIUTAT COPERATIVA, SECTOR D, i d'altra, la Sr Jordi Navarro i el Sr. Joan Roca com a direcció facultativa de les obres esmentades, acorden que aquest cost és ajustat i correcte.

Urbanització ciutat cooperativa, sector d, sant boi

Treballs de clausura de fosses sèptiques

	Pressupost		
	Unitat	amidam	preu Import
Partida alçada d'Inspecció espais confinats amb 2 operaris amb sistema de seguretat inclòs (detector de gas, ulleres i mascarilla). Inclou auscultació per la detecció de serveis existents	u	1	150 150
Buidat d'aigua amb grup de pressió d'aigua amb un caudal succionador de 5 m3/h amb 1 bomba. Inclou descàrrega a collector principal de l'aigua succionada. Inclou mitjans manuals (2 operaris)	m3	50	10,5 525
Neteja hidrodinàmica amb camió neteja de llots tecals. Inclou 1,5 jornades de treball de 3 operaris en espais confinats. Inclou 4 viatges de transport amb cuba	m3	32	79,31 2537,9
Demolició forjat de formigó armat de revoltó de 40cm de cartell, Inclou mitjans mecànics i ajudes manuals en espais confinats per la retirada de les restes en forat, inclou transport a abocador	m2	50	21,52 1076
Demolició de parets fins a 1,5m de profunditat. Inclou part proporcional de mitjans manuals dins espai confinat	ml	30	19 570
Reblert de la fossa amb escullera de cantera de 25 kg. Inclou mitjans mecànics i transport de cantera de Sant Celoni a l'obra, 2 viatges.	m3	25	24 600
Reblert de fossa amb barreja d'àrids calcaris procedents de trituració de pedrera natural exempts d'argilla i altres materials estranys amb mitjans mecànics. Inclou 2 viatges de cantera de Sant Celoni a l'obra. Inclou part proporcional de mitjans manuals per l'estesa	m3	25	18,8 470
Base de formigó H-100, de consistència plàstica i grandària màxima del granulat 20 mm, escampat amb transport Interior mecànic, estesa i vibratge mecànic i part proporcional d'encofrats laterals	m3	16	72,1 1153,6
Reblert de fossa amb terra adequada procedent de la mateixa obra amb mitjans mecànics. Inclou la selecció de terra adequada dins de l'obra Inclou transport Intern de les terres en l'obra i ajudes manuals. Inclou compactació manual al 95 % proctor modificat	m3	85	6,8 578
			7660,5

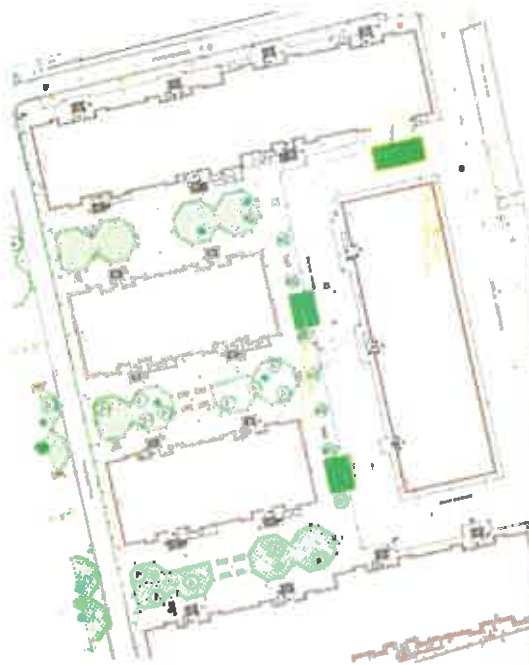


	Unitat	Fosa n2		
		amidam preu	import	
amidament				
Partida alçada d'Inspecció espais confinats amb 2 operaris amb sistema de seguretat inclòs (detector de gas, ulleres i mascarilla). Inclou auscultació per la detecció de serveis existents	ut	1	150	150
Neteja hidrodinàmica amb camió de neteja de llots fecals 1 jornada.	m3	20	79,31	1586,2
Demolició forjat de formigó armat de revoltó de 40cm de cartell, inclou mitjans mecànics i ajudes manuals en espais confinats per la retirada de les restes en forat, inclou transport a abocador	m2	30,5	21,52	656,36
Demolició de parets fins a 1,5m de profunditat. Inclou part proporcional de mitjans manuals dins espai confinat	ml	22,2	19	421,8
Reblert de fossa amb barreja d'àrids calcaris procedents de trituració de pedrera natural exempts d'argila i altres materials estranys amb mitjans mecànics. Inclou 2 viatges de cantera de Sant Celoni a l'obra. Inclou part proporcional de mitjans manuals per l'estesa	m3	25	18,8	470
Reblert de fossa amb terra adequada procedent de la mateixa obra amb mitjans mecànics. Inclou la selecció de terra adequada dins de l'obra Inclou transport intern de les terres en l'obra i ajudes manuals. Inclou compactació manual al 95 % proctor modificat	m3	85	6,8	578
				3862,4
amidament	Unitat	Fosa n3		
		amidam preu	import	
Partida alçada d'Inspecció espais confinats amb 2 operaris amb sistema de seguretat inclòs (detector de gas, ulleres i mascarilla). Inclou auscultació per la detecció de serveis existents	ut	1	150	150
Buidat d'aigua amb grup de pressió d'aigua amb un caudal succionador de 5 m3/h amb 1 bomba. Inclou descàrrega a col·lector principal de l'aigua succionada. Inclou mitjans manuals (2 operaris)	m3	100	10,5	1050
Demolició forjat de formigó armat de revoltó de 40cm de cartell, inclou mitjans mecànics i ajudes manuals en espais confinats per la retirada de les restes en forat, inclou transport a abocador	m2	36	21,52	774,72
Demolició de parets fins a 1,5m de profunditat. Inclou part proporcional de mitjans manuals dins espai confinat	ml	24	19	456
Reblert de fossa amb barreja d'àrids calcaris procedents de trituració de pedrera natural exempts d'argila i altres materials estranys amb mitjans mecànics. Inclou 2 viatges de cantera de Sant Celoni a l'obra. Inclou part proporcional de mitjans manuals per l'estesa	m3	32	18,8	601,6
Base de formigó HM200, de consistència plàstica i grandària màxima del granulat 20 mm, escampat amb transport interior mecànic, estesa i vibratge mecànic i part proporcional d'encofrats laterals	m3	8	76,9	615,2
Reblert de fossa amb terra adequada procedent de la mateixa obra amb mitjans mecànics. Inclou la selecció de terra adequada dins de l'obra Inclou transport intern de les terres en l'obra i ajudes manuals. Inclou compactació manual al 95 % proctor modificat	m3	50	6,8	340
Ajudes Manuals per retirar material de productes no perillosos i acer caigut en fossa	PA	1	500	500
				4487,5
				PEM 16010
				PEC 19052
				PEC + Iva 23053



Plànol fosses sèptiques

Fotografies



FOSA 1





FOSA 2



FOSA3



El contractista

Miguel Angel Tato

ROGASA CONSTRUCCIONES Y CONTRATAS S.A.

La direcció facultativa

Jordi Navarro

Joan Roca