



AJUNTAMENT DE SANT BOI DE LLOBREGAT

# BUTLLETÍ ESTADÍSTIC DE SANT BOI

**Activitat econòmica i  
ocupació generada al  
municipi.**



1er trimestre 2020

**OBSERVATORI DE LA CIUTAT**

Ajuntament de Sant Boi de Llobregat

**Unitat d'Assistència a la  
Planificació i l'Avaluació**

Plaça de l'Ajuntament, 1  
08830 Sant Boi de Llobregat  
Tel. 93 635 12 00

[planific@santboi.cat](mailto:planific@santboi.cat)  
<http://observatori.santboi.cat>



## NOTA METODOLÒGICA

L'afiliació al Sistema de la Seguretat Social és obligatòria per a totes les persones incloses en el camp d'aplicació de la Seguretat Social i única per a tota la vida del treballador. Aquesta informació s'organitza en l'actualitat en els règims següents: general, especial de la mineria del carbó, especial agrari, especial d'empleats de la llar, especial de treballadors autònoms i especial de treballadors del mar.

A aquest document s'analitzen les dades corresponents als afiliats a la Seguretat Social a empreses ubicades a Sant Boi. Aquestes empreses consten com a empreses cotitzants, que són aquelles a on el treballador afiliat hi desenvolupa la seva activitat.

S'ha de tenir en compte que s'inclouen els afiliats en alta laboral o en situacions assimilades (incapacitat temporal, suspensió per regulació d'ocupació, atur parcial, etc.) i que el nombre d'afiliats no correspon necessàriament al de treballadors, sinó al de situacions que generen obligacions de cotitzar: la mateixa persona es comptabilitza tantes vegades com situacions de cotització tingui, ja sigui perquè té diverses activitats laborals en un mateix règim o en altres.

## CONTINGUTS

### RESUM GENERAL DE DADES

En relació a un any abans, s'ha reduït l'afiliació a la seguretat social, tant en nombre de treballadors/es al règim general com d'autònoms/es 4

### TREBALLADORS AFILIATS AL RÈGIM GENERAL DE LA SEGURETAT SOCIAL

Actualment hi ha 22.033 persones afiliades al règim general treballant a Sant Boi, un 11,6% menys que fa un any 5

Gairebé totes les activitats econòmiques registren una evolució negativa 8

El comerç al detall i el sector immobiliari van registrar un important augment del nombre de treballadors/es en termes interanuals, però les darreres xifres reflexen la tendència a la baixa 10

### EMPRESSES COTITZANTS

El nombre d'empreses i establiments a Sant Boi s'ha reduït un 8,3% 12

El nombre de comerços s'ha vist reduït de manera important 13

### AFILIATS AL RÈGIM ESPECIAL DE TREBALLADORS AUTÒNOMS

El nombre de treballadors/es autònoms s'ha reduït un 2,4% 14

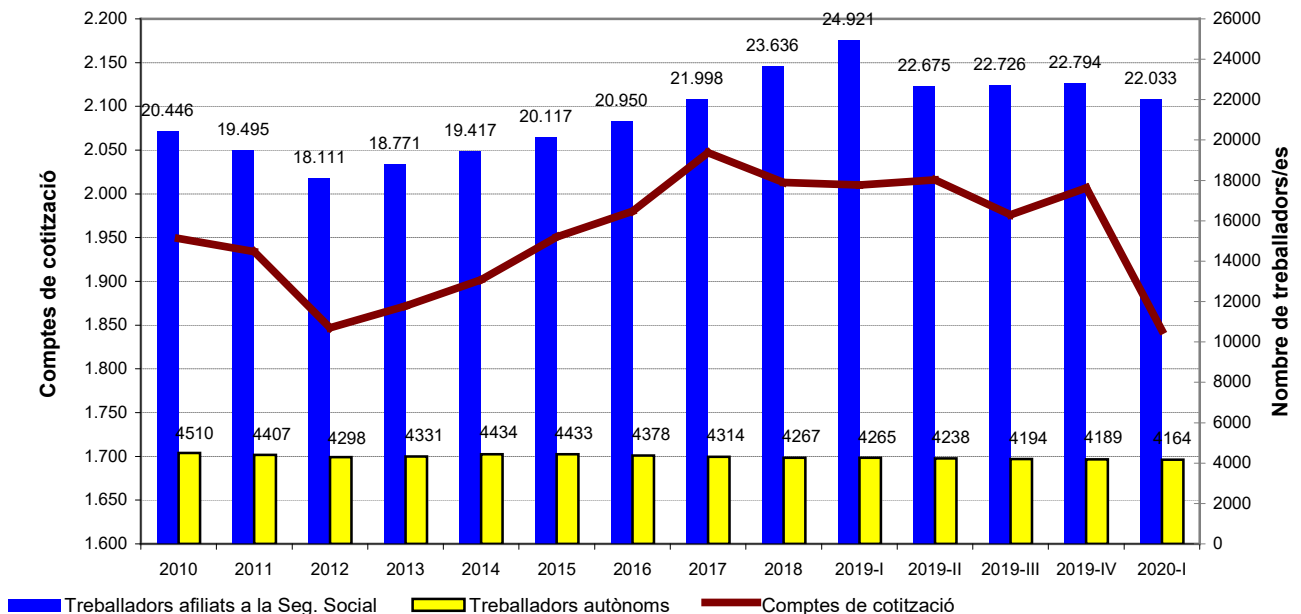
**En relació a un any abans, s'ha reduït l'afiliació a la seguretat social, tant en nombre de treballadors/es al règim general com d'autònoms/es**

**El nombre de persones afiliades a la seguretat social a alguna empresa o establiment ubicat a Sant Boi s'ha reduït un 11,6% des del primer trimestre del 2019 fins ara, així com el nombre de treballadors/es autònoms/es, que baixa un 2,4%. També s'ha reduït un 8,3% el nombre de comptes de cotització, equivalent al nombre d'empreses i establiments.**

Les dades que presentem a continuació es basen en el primer trimestre del 2020, del que es van veure afectades per l'actual estat d'alarma les dues darreres setmanes, de manera que tot i que la incidència de l'alentiment de l'activitat econòmica és evident, no es poden imputar a les variacions registrades en la seva totalitat l'efecte de l'alentiment de l'activitat econòmica a causa de la crisi de la covid-19.

	1er trimestre 2020	4rt trimestre 2019	1er trimestre 2019	Variació respecte trim. anterior	Variació interanual
Treballadors afiliats a la Seg. Social	22.033	22.794	24.921	-3,3%	-11,6%
Empreses cotitzants	1.844	2.007	2.010	-8,1%	-8,3%
Treballadors autònoms	4.164	4.189	4.265	-0,6%	-2,4%

**Població assalariada, treballadors autònoms i comptes de cotització**



**Actualment hi ha 22.033 persones afiliades al règim general treballant a Sant Boi, un 11,6% menys que fa un any**

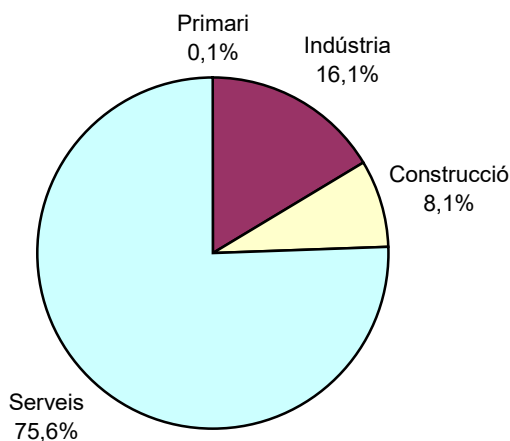
**El nombre total d'afiliats/des al règim general de la Seguretat Social amb el seu lloc de treball a Sant Boi s'ha reduït a tots els sectors. A la indústria hi ha gairebé un 20% menys de treballadors/es, per un 13% menys a la construcció i un 9,6% menys als serveis.**

#### Treballadors/es afiliats/des al règim general de la Seg. Social

		Treballadors a 31.03.2020	Variació respecte trim. anterior	Variació interanual
Sector	Primari	30	7,1%	-21,1%
	Indústria	3.555	-0,4%	-19,2%
	Construcció	1.789	0,4%	-12,8%
	Serveis	16.659	-4,3%	-9,6%
	Total	22.033	-3,3%	-11,6%

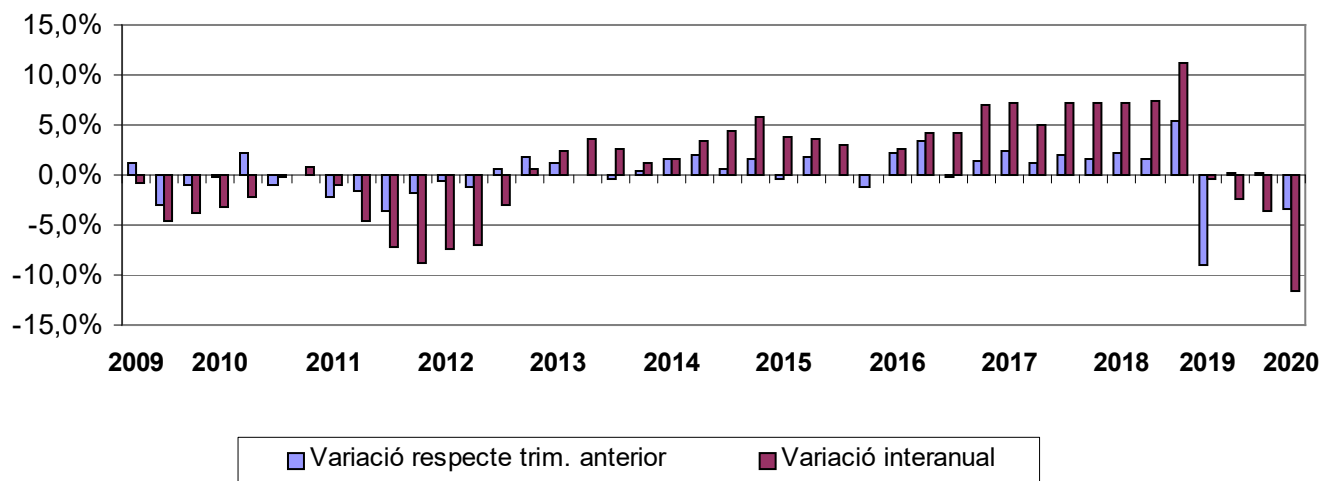
Tres de cada quatre treballadors i treballadores que ho fan a Sant Boi ho fan al sector serveis, per un 16,1% que ho fa a la indústria, i un 8,1% a la construcció. El sector primari, l'agricultura, ocupa molt poques persones, tan sols el 0,1% del total.

#### Afiliació al règim general per sectors



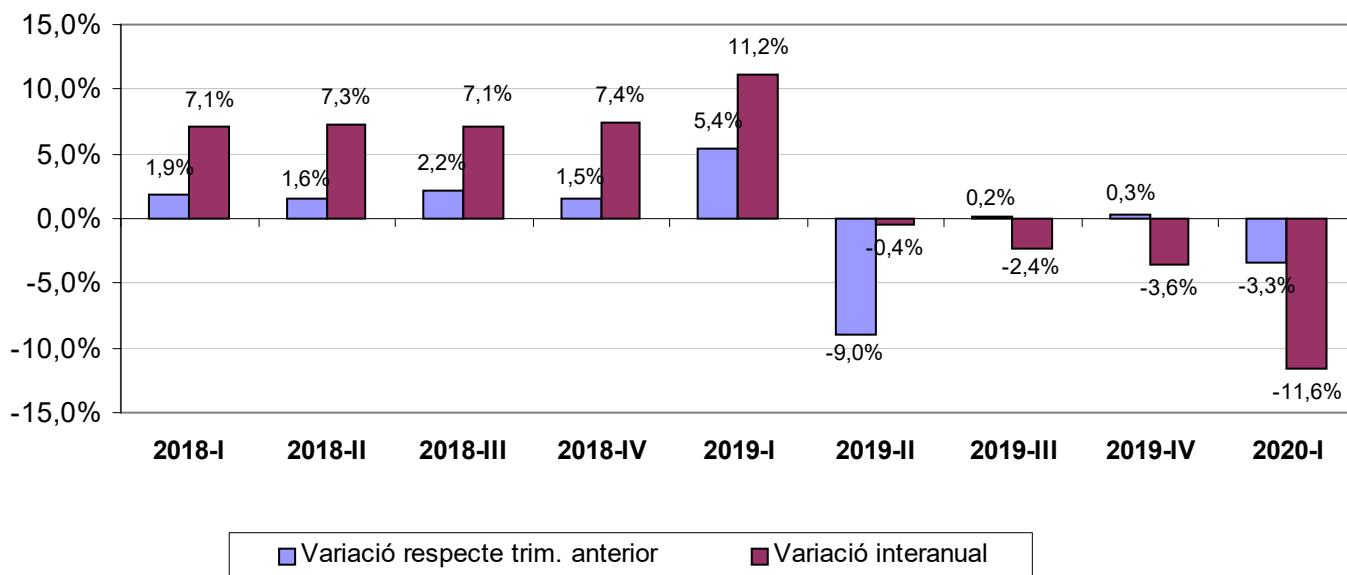
Durant els darrers anys, des del 2013, s'havien anat registrant increments del nombre de treballadors/es tant per variacions trimestrals com per variacions interanuals, però aquesta tendència s'ha capgirat durant el 2019, i s'ha aguditzat durant el primer trimestre del 2020.

### Variacions del nombre de treballadors afiliats a la Seg. Social, trimestres 2009-2020



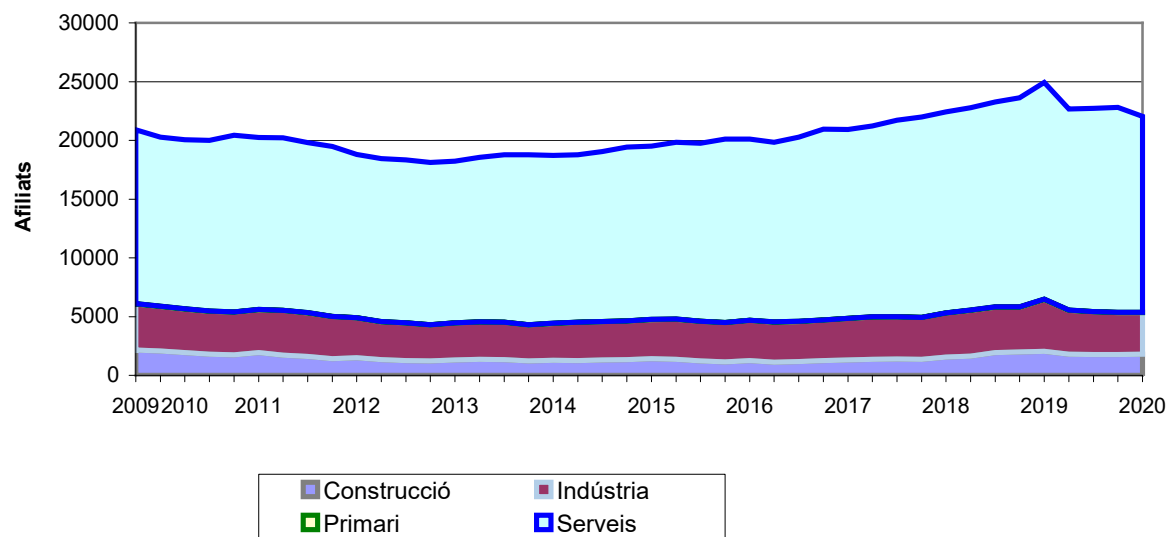
Observant amb major detall les variacions trimestrals i intranuals a partir del 2018, fins el primer trimestre del 2019 l'evolució de les xifres era positiva, però el segon trimestre del 2019 es va produir un descens important en relació al trimestre anterior, i a partir d'aquí es van anar acumulant descensos en termes interanuals cada cop més grans. Aquesta situació s'ha vist agreujada durant el primer trimestre del 2020, que finalitza amb els primers 15 dies d'estat d'alarma i alentiment de l'activitat econòmica. Com a resultat, trobem que a la finalització del primer trimestre d'aquest any, el nombre d'afiliats/des s'ha vist reduït un 3,3% en relació al trimestre anterior i un 11,6% en relació al mateix període del 2019.

### Variacions del nombre de treballadors afiliats a la Seg. Social, trimestres 2018-2020



La caiguda de l'afiliació ha afectat tots els sectors, encara que en ser el sector serveis el que de llarg més població ocupa, la incidència a aquest sector és molt més visible que a la resta.

### Afiliació al règim general, per sectors



## ACTIVITAT PER SECCIÓ D'ACTIVITAT ECONÒMICA SEGONS CCAE-2009

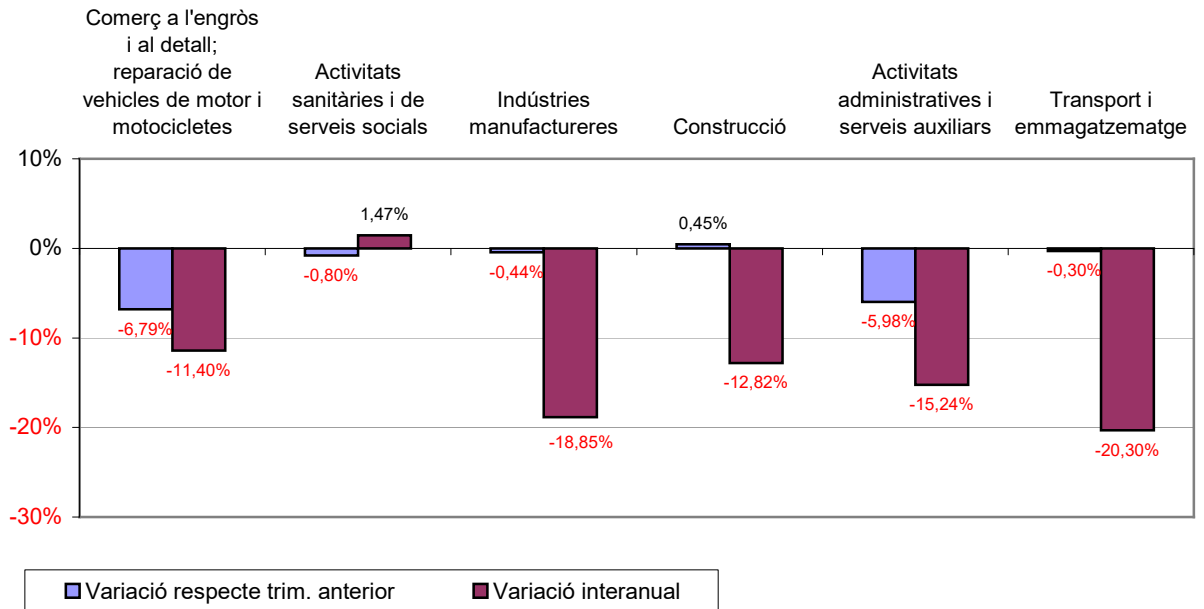
**Gairebé totes les activitats econòmiques registren una evolució negativa**

Indústria, comerç i transport presenten les majors caigudes en termes interanuals, però poques activitats presenten una evolució positiva, tampoc en termes de variacions trimestrals.

Treballadors afiliats a la Seguretat Social		1rt trimestre 2020	4rt trimestre 2019	1rt trimestre 2019	Variació respecte trim. anterior		Variació interanual	
					absoluta	relativa	absoluta	relativa
A	Agricultura, ramaderia, silvicultura i pesca	30	28	38	2	7,14%	-8	-21,05%
B	Indústries extractives	17	19	32	-2	-10,53%	-15	-46,88%
C	Indústries manufactureres	3409	3424	4201	-15	-0,44%	-792	-18,85%
E	Subministrament d'aigua; activitats de sanejament, gestió de residus i descontaminació	129	127	169	2	1,57%	-40	-23,67%
F	Construcció	1789	1781	2052	8	0,45%	-263	-12,82%
G	Comerç a l'engròs i al detall; reparació de vehicles de motor i motocicletes	5092	5463	5747	-371	-6,79%	-655	-11,40%
H	Transport i emmagatzematge	1315	1319	1650	-4	-0,30%	-335	-20,30%
I	Hostaleria	1007	1159	1249	-152	-13,11%	-242	-19,38%
J	Informació i comunicacions	80	99	98	-19	-19,19%	-18	-18,37%
K	Activitats financeres i d'assegurances	37	47	36	-10	-21,28%	1	2,78%
L	Activitats immobiliàries	126	129	26	-3	-2,33%	100	384,62%
M	Activitats professionals, científiques i tècniques	469	467	503	2	0,43%	-34	-6,76%
N	Activitats administratives i serveis auxiliars	1557	1656	1837	-99	-5,98%	-280	-15,24%
O	Administració pública, Defensa i Seguretat Social obligatòria	871	865	932	6	0,69%	-61	-6,55%
P	Educació	1089	1107	1326	-18	-1,63%	-237	-17,87%
Q	Activitats sanitàries i de serveis socials	4219	4253	4158	-34	-0,80%	61	1,47%
R	Activitats artístiques, recreatives i d'entreteniment	316	330	325	-14	-4,24%	-9	-2,77%
S	Altres serveis	478	517	542	-39	-7,54%	-64	-11,81%
T	Activitats de les llars que donen ocupació a personal domèstic; activitats de les llars que produeix	3	4	0	-1	-25,00%	3	-



**Variació de l'afiliació al règim general de la Seguretat Social, 1er trimestre 2020,  
activitats que ocupen més treballadors/es**



De les activitats que ocupen més treballadors i treballadores a Sant Boi, a tots elles excepte a les activitats sanitàries i de serveis socials es registren importants caigudes a l'afiliació a la Seguretat Social, algunes d'elles al voltant del 20%, com és el cas de la indústria i el sector del transport i l'emmagatzematge.

## ACTIVITAT PER DIVISIÓ D'ACTIVITAT ECONÒMICA SEGONS CCAE-2009

**El comerç al detall i el sector immobiliari van registrar un important augment del nombre de treballadors/es en termes interanuals, però les darreres xifres reflexen la tendència a la baixa**

**Durant els darrers dotze mesos el comerç al detall, el sector immobiliari, la construcció, l'activitat sanitària i els serveis personals han registrat una evolució a l'alça quant al nombre de persones que s'hi ocupen a Sant Boi, però les xifres del darrer trimestre, ja afectades per la crisi del coronavirus, mostren un canvi de tendència preocupant.**

A l'altre extrem, durant els darrers quatre trimestres, el comerç a l'engròs, les activitats auxiliars de la construcció, l'educació, la venda i reparació de vehicles i el transport han experimentat un important retrocès.

Treballadors afiliats a la Seguretat Social	1rt trimestre 2020	4rt trimestre 2019	1rt trimestre 2019	Variació respecte trim. anterior		Variació interanual	
				Relativa	Absoluta	Relativa	Absoluta
<i>Activitats que ocupen 100 o més persones</i>							
86 Activitats sanitàries	3623	3660	3581	-1,01%	-37	1,17%	42
46 Comerç engròs, exc. vehicles motor	2324	2468	2961	-5,83%	-144	-21,51%	-637
47 Comerç detall, exc. vehicles motor	1848	2040	1649	-9,41%	-192	12,07%	199
85 Educació	1089	1107	1326	-1,63%	-18	-17,87%	-237
43 Activitats especialitzades construcció	1026	1034	1294	-0,77%	-8	-20,71%	-268
56 Serveis de menjar i begudes	983	1134	1159	-13,32%	-151	-15,19%	-176
45 Venda i reparació de vehicles motor	920	955	1137	-3,66%	-35	-19,09%	-217
84 Adm. pública, Defensa i SS obligatòria	871	865	932	0,69%	6	-6,55%	-61
81 Serveis a edificis i de jardineria	829	889	994	-6,75%	-60	-16,60%	-165
49 Transport terrestre i per canonades	773	783	957	-1,28%	-10	-19,23%	-184
10 Indústries de productes alimentaris	635	632	729	0,47%	3	-12,89%	-94
33 Reparació i instal·lació de maquinària	572	580	609	-1,38%	-8	-6,08%	-37
82 Activitats administratives d'oficina	549	555	560	-1,08%	-6	-1,96%	-11
25 Productes metàl·lics, exc. maquinària	494	497	674	-0,60%	-3	-26,71%	-180
21 Productes farmacèutics	481	473	463	1,69%	8	3,89%	18
87 Serveis socials amb allotjament	455	451	437	0,89%	4	4,12%	18
42 Construcció d'obres d'enginyeria civil	427	391	347	9,21%	36	23,05%	80
41 Construcció d'immobles	336	356	411	-5,62%	-20	-18,25%	-75
93 Activitats esportives i d'entreteniment	283	296	301	-4,39%	-13	-5,98%	-18
52 Emmagatzematge i afins al transport	283	282	390	0,35%	1	-27,44%	-107
96 Altres activitats de serveis personals	269	303	242	-11,22%	-34	11,16%	27
53 Activitats postals i de correus	259	254	303	1,97%	5	-14,52%	-44
28 Maquinària i equips ncaa	223	224	295	-0,45%	-1	-24,41%	-72
69 Activitats jurídiques i de comptabilitat	193	191	189	1,05%	2	2,12%	4
71 Serveis tècnics arquitectura i enginyeria	184	186	214	-1,08%	-2	-14,02%	-30
32 Indústries manufactureres diverses	168	167	177	0,60%	1	-5,08%	-9
18 Arts gràfiques i suports enregistrats	165	169	209	-2,37%	-4	-21,05%	-44
26 Productes informàtics i electrònics	160	160	214	0,00%	0	-25,23%	-54
77 Activitats de lloguer	159	186	271	-14,52%	-27	-41,33%	-112
95 Reparació ordinadors i efectes personals	152	146	158	4,11%	6	-3,80%	-6
88 Serveis socials sense allotjament	141	142	140	-0,70%	-1	0,71%	1
20 Indústries químiques	132	128	151	3,13%	4	-12,58%	-19
38 Tractament de residus	129	127	169	1,57%	2	-23,67%	-40
68 Activitats immobiliàries	126	129	26	-2,33%	-3	384,62%	100

Treballadors afiliats a la Seguretat Social		1rt trimestre 2020	4rt trimestre 2019	1rt trimestre 2019	Variació respecte trim. anterior		Variació interanual	
					Relativa	Absoluta	Relativa	Absoluta
<b>Les cinc activitats que guanyen més treballadors/es entre març del 2019 i març del 2020...</b>								
47	Comerç detall, exc. vehicles motor	1848	2040	1649	-9,41%	-192	12,07%	199
68	Activitats immobiliàries	126	129	26	-2,33%	-3	384,62%	100
42	Construcció d'obres d'enginyeria civil	427	391	347	9,21%	36	23,05%	80
86	Activitats sanitàries	3623	3660	3581	-1,01%	-37	1,17%	42
96	Altres activitats de serveis personals	269	303	242	-11,22%	-34	11,16%	27
<b>...i les cinc que més en perden</b>								
49	Transport terrestre i per canonades	773	783	957	-1,28%	-10	-19,23%	-184
45	Venda i reparació de vehicles motor	920	955	1137	-3,66%	-35	-19,09%	-217
85	Educació	1089	1107	1326	-1,63%	-18	-17,87%	-237
43	Activitats especialitzades construcció	1026	1034	1294	-0,77%	-8	-20,71%	-268
46	Comerç engròs, exc. vehicles motor	2324	2468	2961	-5,83%	-144	-21,51%	-637

## COMPTES DE COTITZACIÓ A LA SEGURETAT SOCIAL (EMPRESSES I ESTABLIMENTS)

### El nombre d'empreses i establiments a Sant Boi s'ha reduït un 8,3%

En el període comprès entre el primer trimestre del 2019 i el primer trimestre del 2020 el nombre d'empreses i establiments cotitzants a Sant Boi s'ha vist reduït un 8,3%, i el descens és especialment alt durant el darrer trimestre, amb un descens del 8,1% si el comparem amb les dades de finals de l'any 2019.

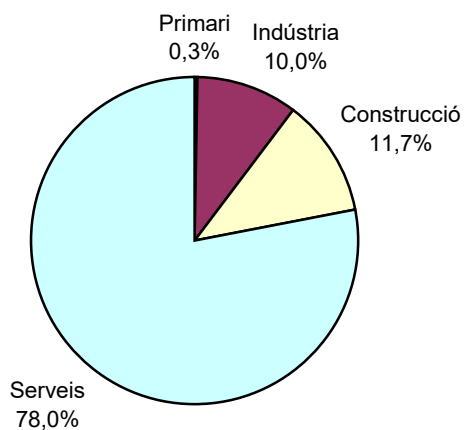
Tots els sectors s'han vist afectats per aquests descensos, especialment la indústria, que registra un 11,1% menys d'empreses que fa un any, o un 9,8% menys que fa un trimestre.

#### Empreses o establiments cotitzants

		1er trimestre 2020	Variació respecte trim. anterior	Variació interanual
Sector	Primari	6	-25,0%	-25,0%
	Indústria	184	-9,8%	-11,1%
	Construcció	216	-2,3%	-7,7%
	Serveis	1.438	-8,6%	-7,9%
	Total	1.844	-8,1%	-8,3%

Les empreses i establiments ubicats a Sant Boi corresponen principalment al sector serveis, concretament el 78% del total. Després trobem un 10% dels establiments dedicats a la indústria, i un 11,7% dedicats a la construcció.

#### Comptes de cotització per sectors



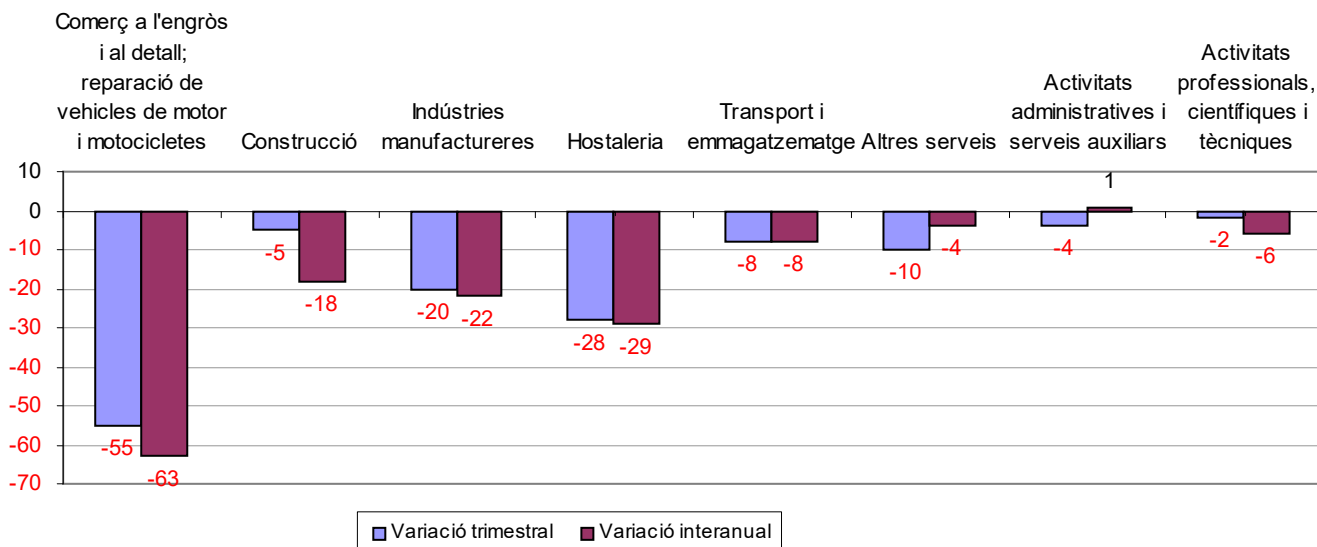
## COMPTES DE COTITZACIÓ A LA SEGURETAT SOCIAL PER SECCIÓ D'ACTIVITAT ECONÒMICA

### El nombre de comerços s'ha vist reduït de manera important

Durant els darrers dotze mesos trobem 63 comerços menys que abans, la majoria dels quals ha cessat l'activitat durant el darrer trimestre, concretament 58. Totes les activitats registren descensos en el nombre d'establiments i empreses.

Comptes de cotització		1rt trimestre 2020	4rt trimestre 2019	1rt trimestre 2019	Variació respecte trim. anterior		Variació interanual	
					absoluta	relativa	absoluta	relativa
A	Agricultura, ramaderia, silvicultura i pesca	6	8	8	-2	-25,00%	-2	-25,00%
B	Indústries extractives	1	1	1	0	0,00%	0	0,00%
C	Indústries manufactureres	179	199	201	-20	-10,05%	-22	-10,95%
E	Subministrament d'aigua; activitats de sanejament, gestió de residus i descontaminació	4	4	5	0	0,00%	-1	-20,00%
F	Construcció	216	221	234	-5	-2,26%	-18	-7,69%
G	Comerç a l'engròs i al detall; reparació de vehicles de motor i motocicletes	564	619	627	-55	-8,89%	-63	-10,05%
H	Transport i emmagatzematge	132	140	140	-8	-5,71%	-8	-5,71%
I	Hostaleria	156	184	185	-28	-15,22%	-29	-15,68%
J	Informació i comunicacions	22	28	28	-6	-21,43%	-6	-21,43%
K	Activitats financeres i d'assegurances	16	18	16	-2	-11,11%	0	0,00%
L	Activitats immobiliàries	65	69	64	-4	-5,80%	1	1,56%
M	Activitats professionals, científiques i tècniques	86	88	92	-2	-2,27%	-6	-6,52%
N	Activitats administratives i serveis auxiliars	97	101	96	-4	-3,96%	1	1,04%
O	Administració pública, Defensa i Seguretat Social obligatòria	8	8	8	0	0,00%	0	0,00%
P	Educació	65	71	71	-6	-8,45%	-6	-8,45%
Q	Activitats sanitàries i de serveis socials	62	71	64	-9	-12,68%	-2	-3,13%
R	Activitats artístiques, recreatives i d'entreteniment	41	42	41	-1	-2,38%	0	0,00%
S	Altres serveis	122	132	126	-10	-7,58%	-4	-3,17%
T	Activitats de les llars que donen ocupació a personal domèstic; activitats de les llars que produeix	2	3	3	-1	-33,33%	-1	-33,33%

Variació del nombre de comptes de cotització, 1er trimestre 2020, activitats amb més comptes de cotització



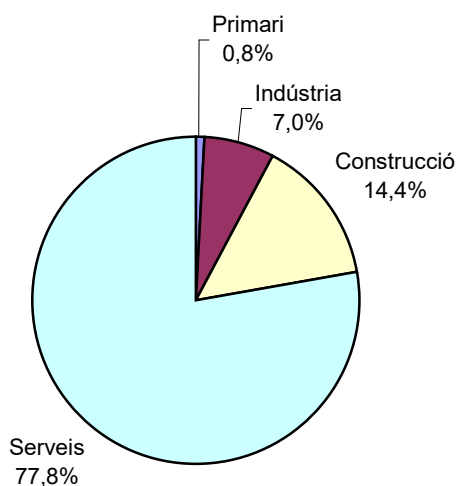
## El nombre de treballadors/es autònoms s'ha reduït un 2,4%

En relació al primer trimestre del 2019, a Sant Boi hi ha un 2,4% menys d'autònoms/es. Aquest descens afecta tots els sectors, especialment l'industrial, encara que en nombres absoluts els majors descensos els trobem als serveis, on s'hi ocupa el 77,8% del total.

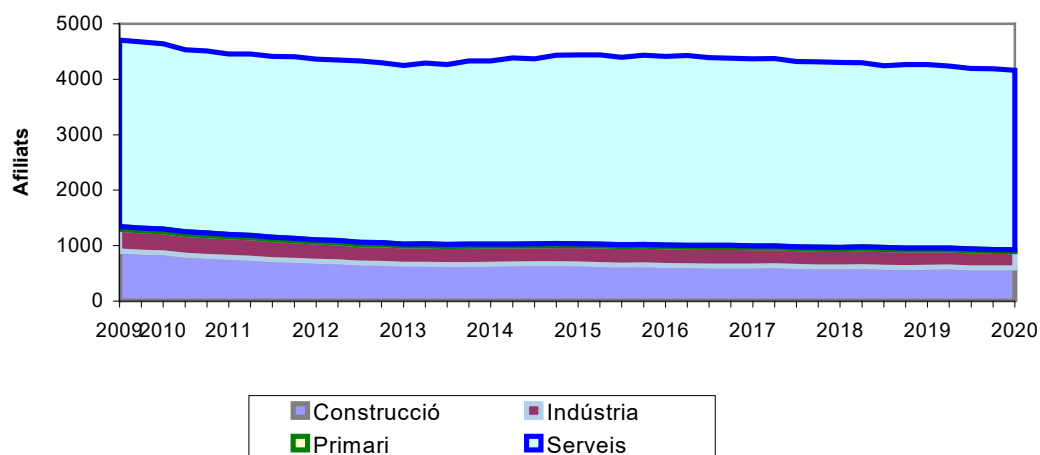
### Treballadors/es autònoms/es

		Autònoms a 31.03.2020	Variació respecte trim. anterior	Variació interanual
Sector	Primari	32	0,0%	-5,9%
	Indústria	292	-2,7%	-6,7%
	Construcció	600	0,2%	-1,8%
	Serveis	3.240	-0,6%	-2,0%
	Total	4.164	-0,6%	-2,4%

### Treballadors/es autònoms/es



### Treballadors/es autònoms/es per sectors



Les principals activitats a on trobem un major descens del nombre d'autònoms/es són el comerç, la construcció, el transport, l'hostaleria i la indústria, que són també els sectors que més treballadors/es autònoms/es ocupen.

Treballadors autònoms	Autònoms a 31.12.2017	Variació respecte trim. anterior		Variació interanual	
		absoluta	relativa	absoluta	relativa
A Agricultura, ramaderia, silvicultura i pesca	32	0	0,00%	-2	-5,88%
C Indústries manufactureres	289	-8	-2,69%	-21	-6,77%
D Subministrament d'energia elèctrica, gas, vapor i aire condicionat	3	0	0,00%	0	0,00%
F Construcció	600	1	0,17%	-11	-1,80%
G Comerç a l'engròs i al detall; reparació de vehicles de motor i motocicletes	959	-1	-0,10%	-18	-1,84%
H Transport i emmagatzematge	562	-5	-0,88%	-19	-3,27%
I Hostaleria	485	-13	-2,61%	-23	-4,53%
J Informació i comunicacions	90	-1	-1,10%	-1	-1,10%
K Activitats financeres i d'assegurances	51	2	4,08%	-2	-3,77%
L Activitats immobiliàries	56	-1	-1,75%	0	0,00%
M Activitats professionals, científiques i tècniques	251	-1	-0,40%	-1	-0,40%
N Activitats administratives i serveis auxiliars	136	7	5,43%	1	0,74%
P Educació	111	2	1,83%	-1	-0,89%
Q Activitats sanitàries i de serveis socials	128	0	0,00%	-3	-2,29%
R Activitats artístiques, recreatives i d'entreteniment	82	-2	-2,38%	0	0,00%
S Altres serveis	329	-5	-1,50%	0	0,00%

### Variació del nombre de treballadors autònoms, 1er trimestre 2020

