

1. Evolució del nombre d'habitants.

Any	Població	Variació entre períodes	
		Nombre	%
1986	6.111	-	-
1991	5.932	-179	-2,9%
1996	5.381	-551	-9,3%
2001	4.866	-515	-9,6%
2006	4.768	-98	-2,0%
2011	4.978	210	4,4%
2016	4.959	-19	-0,4%
2021	5.363	404	8,1%

2. Població per sexes

2021	Població	%
Homes	2.630	49,0%
Dones	2.733	51,0%
Total	5.363	100,0%

3. Estructura de la població per edats. Grans grups.

2021	Homes	Dones	Total	% Homes	% Dones	% Total
Menors de 16 anys	561	476	1.037	21,3%	17,4%	19,3%
Entre 16 i 29 anys	406	405	811	15,4%	14,8%	15,1%
Entre 30 i 44 anys	544	539	1.083	20,7%	19,7%	20,2%
Entre 45 i 64 anys	760	710	1.470	28,9%	26,0%	27,4%
Majors de 64 anys	359	603	962	13,7%	22,1%	17,9%
Total	2.630	2.733	5.363	100,0%	100,0%	100,0%

4. Estructura de la població per edats. De deu en deu anys.

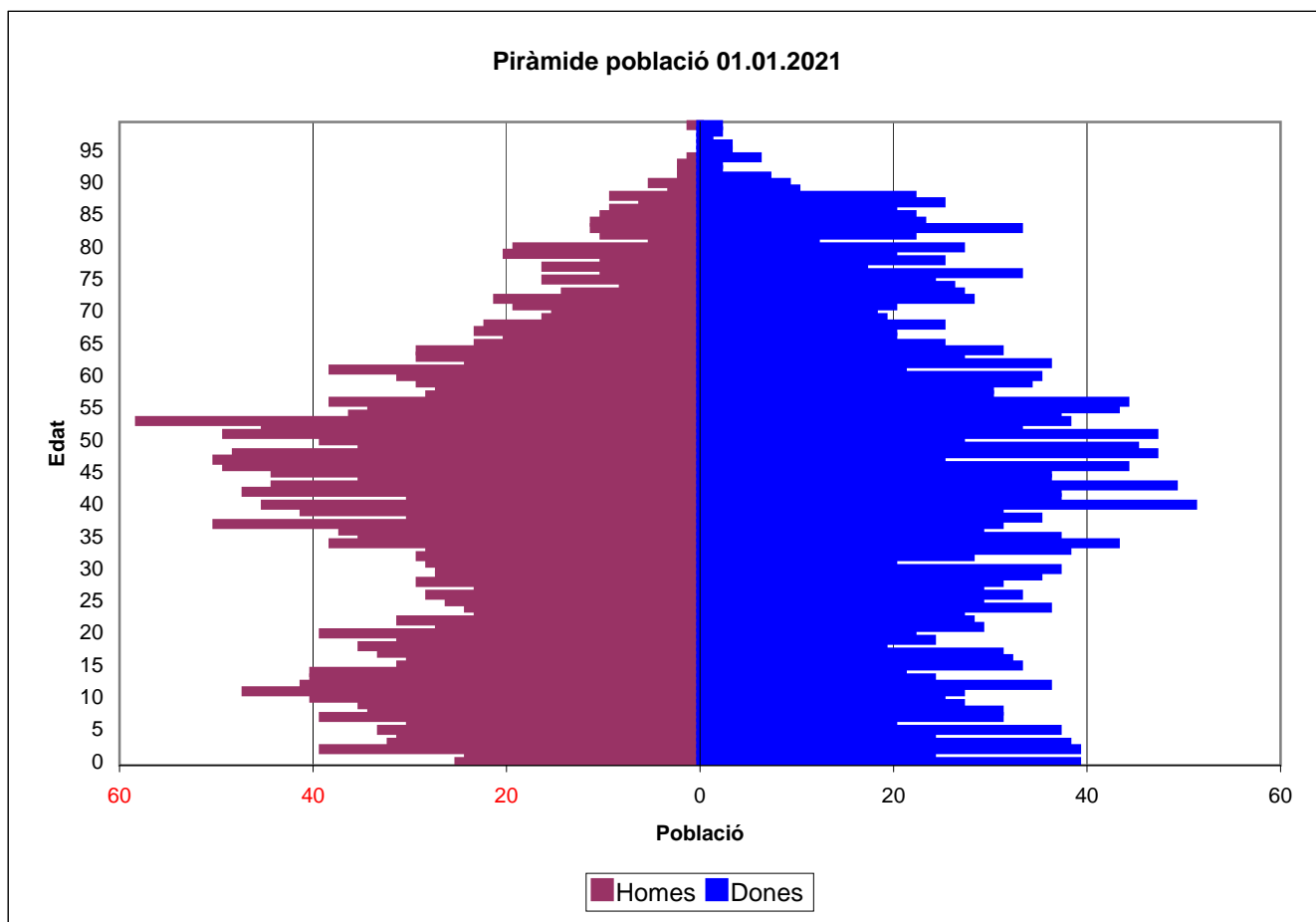
2021	Homes	Dones	Total
0 a 9	322	310	632
10 a 19	368	272	640
20 a 29	277	299	576
30 a 39	343	329	672
40 a 49	427	407	834
50 a 59	383	363	746
60 a 69	255	259	514
70 a 79	149	238	387
80 a 89	93	216	309
De 90 i més	13	40	53
Total	2.630	2.733	5.363

5. Estructura de la població per edats. De cinc en cinc anys.

2021	Homes	Dones	Total
0 a 4	151	164	315
5 a 9	171	146	317
10 a 14	208	133	341
15 a 19	160	139	299
20 a 24	144	142	286
25 a 29	133	157	290
30 a 34	150	166	316
35 a 39	193	163	356
40 a 44	201	210	411
45 a 49	226	197	423

	Homes	Dones	Total
50 a 54	227	182	409
55 a 59	156	181	337
60 a 64	151	150	301
65 a 69	104	109	213
70 a 74	77	119	196
75 a 79	72	119	191
80 a 84	56	117	173
85 a 89	37	99	136
De 90 i més	13	40	53

6. Piràmide de població 1 de gener del 2021



7. Estructura de la població per lloc de naixement.

2021	Població	%	Homes	%	Dones	%
Catalunya	3.542	66,0%	1.815	69,0%	1.727	63,2%
Resta de l'estat	1.064	19,8%	440	16,7%	624	22,8%
Unió Europea	29	0,5%	17	0,6%	12	0,4%
Resta d'Europa	26	0,5%	16	0,6%	10	0,4%
Magrib	307	5,7%	165	6,3%	142	5,2%
Resta d'Àfrica	25	0,5%	19	0,7%	6	0,2%
Amèrica Centr. i del Nord	64	1,2%	27	1,0%	37	1,4%
Amèrica del Sud	227	4,2%	90	3,4%	137	5,0%
Àsia	78	1,5%	40	1,5%	38	1,4%
Oceania	1	0,0%	1	0,0%	0	0,0%

8. Estructura de la població per nacionalitat (zones)

2021	Població	%	Homes	%	Dones	%
Nacionalitat espanyola	4.792	89,4%	2.336	88,8%	2.456	89,9%
Unió Europea	31	0,6%	18	0,7%	13	0,5%
Resta d'Europa	22	0,4%	12	0,5%	10	0,4%
Magrib	267	5,0%	144	5,5%	123	4,5%
Resta d'Àfrica	25	0,5%	18	0,7%	7	0,3%
Amèrica Centr. i del Nord	49	0,9%	19	0,7%	30	1,1%
Amèrica del Sud	99	1,8%	41	1,6%	58	2,1%
Àsia	77	1,4%	41	1,6%	36	1,3%
Oceania	1	0,0%	1	0,0%	0	0,0%

9. Estructura de la població per nacionalitat i sexe

2021	Població	%	Homes	%	Dones	%
EUROPA						
Alemanya	3	0,06%	2	0,08%	1	0,04%
Armènia	7	0,13%	4	0,15%	3	0,11%
Espanya	4.792	89,35%	2.336	88,82%	2.456	89,86%
França	1	0,02%	0	0,00%	1	0,04%
Itàlia	9	0,17%	6	0,23%	3	0,11%
Polònia	1	0,02%	1	0,04%	0	0,00%
Portugal	7	0,13%	4	0,15%	3	0,11%
Regne Unit	4	0,07%	3	0,11%	1	0,04%
Romania	10	0,19%	5	0,19%	5	0,18%
Rússia	1	0,02%	0	0,00%	1	0,04%
Ucraïna	10	0,19%	5	0,19%	5	0,18%

2014	Població	%	Homes	%	Dones	%
ÀFRICA						
Argèlia	2	0,04%	2	0,08%	0	0,00%
Gàmbia	5	0,09%	4	0,15%	1	0,04%
Guinea Bissau	1	0,02%	1	0,04%	0	0,00%
Mali	8	0,15%	7	0,27%	1	0,04%
Marroc	265	4,94%	142	5,40%	123	4,50%
Senegal	11	0,21%	6	0,23%	5	0,18%

2014	Població	%	Homes	%	Dones	%
AMÈRICA						
Argentina	3	0,06%	2	0,08%	1	0,04%
Bolívia	5	0,09%	2	0,08%	3	0,11%
Brasil	3	0,06%	0	0,00%	3	0,11%
Colòmbia	38	0,71%	18	0,68%	20	0,73%
Cuba	6	0,11%	4	0,15%	2	0,07%
El Salvador	3	0,06%	0	0,00%	3	0,11%
Equador	9	0,17%	2	0,08%	7	0,26%
Estats Units d'Amèrica	1	0,02%	0	0,00%	1	0,04%
Hondures	24	0,45%	10	0,38%	14	0,51%
Mèxic	2	0,04%	0	0,00%	2	0,07%
Nicaragua	10	0,19%	5	0,19%	5	0,18%
Paraguai	6	0,11%	0	0,00%	6	0,22%
Perú	10	0,19%	6	0,23%	4	0,15%
República Dominicana	3	0,06%	0	0,00%	3	0,11%
Uruguai	1	0,02%	0	0,00%	1	0,04%
Veneçuela	18	0,34%	8	0,30%	10	0,37%
Xile	6	0,11%	3	0,11%	3	0,11%

2014	Població	%	Homes	%	Dones	%
ÀSIA						
Afganistan	1	0,02%	1	0,04%	0	0,00%
Filipines	1	0,02%	0	0,00%	1	0,04%
Índia	26	0,48%	13	0,49%	13	0,48%
Indonèsia	3	0,06%	2	0,08%	1	0,04%
Iran	1	0,02%	0	0,00%	1	0,04%
Pakistan	22	0,41%	14	0,53%	8	0,29%
Xina	23	0,43%	11	0,42%	12	0,44%

2021	Població	%	Homes	%	Dones	%
OCEANIA						
Nova Zelanda	1	0,02%	1	0,04%	0	0,00%